

1 | 01.SANE.S1 ENTERRADO
1 : 200

Este documento es copia del original firmado. En aplicación de la normativa vigente, se han ocultado datos personales.

LEYENDA TUBERÍA SANEAMIENTO		
SIMBOLOGÍA	ABR.	DESCRIPCIÓN
	F	TUBERÍA SANEAMIENTO FECAL
	H	TUBERÍA HIDROCARBUROS
	P	TUBERÍA SANEAMIENTO PLUVIAL
	V	TUBERÍA VENTILACIÓN
	DC	TUBERÍA DESAGÜE CONDENSADOS
		TUBERÍA ELEVACIÓN AGUAS (POZO)

LEYENDA SANEAMIENTO		
SIMBOLOGÍA	ABR.	DESCRIPCIÓN
	B	BAIANTE
		SUMIDERO
		REJA CON CANAL DE EVACUACIÓN
		ARQUETA REGISTRABLE
		ESTACIÓN DE BOMBEO AGUAS RESIDUALES
		SEPARADOR DE HIDROCARBUROS

APARATO	DIÁMETRO DESAGÜE
Lavabo	40
Inodoro / Vertedero	110
Ducha	50
Pilas	40
Urinario	40
Sumidero	110

MATERIAL TUBERÍAS:
SEDES COLGADAS:
PP INCONCENZADO SEGÚN UNE-EN 1451-1
SEDES ENTERRADAS:
PVC TIPO LD UNE-EN 1401-1 SN-4 SDR-41
POZOS / ARQUETAS:
PREFABRICADAS EN POLIETILENO

DETALLE:

LEYENDA ETIQUETADO

	TIPOLOGÍA INSTALACIÓN
	MATERIAL
	DIÁMETRO

NOTAS

En los tramos rectos, en cada encuentro o acoplamiento tanto en horizontal como en vertical, así como en las derivaciones, se disponen registros, de tal manera que los tramos entre ellos no superen los 15 m.

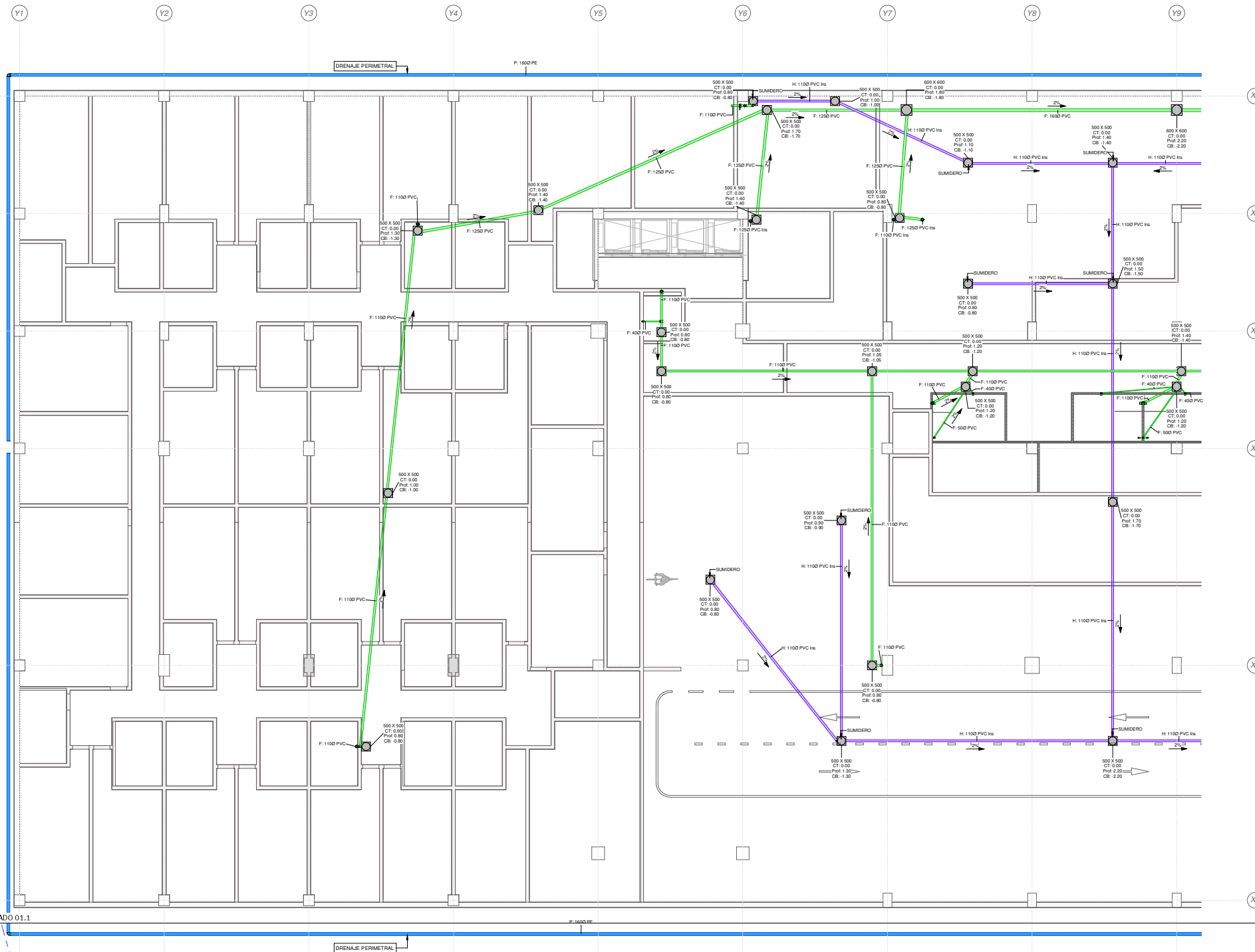
Se instalarán válvulas anti-retorno en el pozo de arranque para prevenir posibles inundaciones cuando la red de alcantarillado se sobrecargue.

La altura máxima de los bajantes de aguas residuales en cubierta será de 1,30 metros para cubiertas no transitables y de al menos 2,00 metros para cubiertas transitables.

La pendiente mínima de los colectores enterrados será del 2‰ y para colectores colgados será del 1‰.

Se dispondrá ventilación terciaria en los casos que la longitud de los ramales de desagüe sea mayor de 5 metros, a través de válvulas de alarazón de pequeño caudal (Tipo Mini Vent).

DIÁMETRO COLECTOR DE SALIDA (mm)	DIMENSIONES ARQUETAS (cm)
ø100	90x40
ø150	90x50
ø200	60x60
ø250	60x70
ø300	70x70
ø350	70x80
ø400	80x80
ø450	80x90
ø500	90x90



1 | 01.SANE.S1 ENTERRADO 01.1
1 : 100

NUM.
0602_MOS_NEJ
ESCALA
A1 1 : 100
FECHA Noviembre 2023

PLANO
SÓTANO 1 Parcial 1
Nº PLANO
SA01.1

REVISION

efebearquitectura
www.efebearquitectura.com

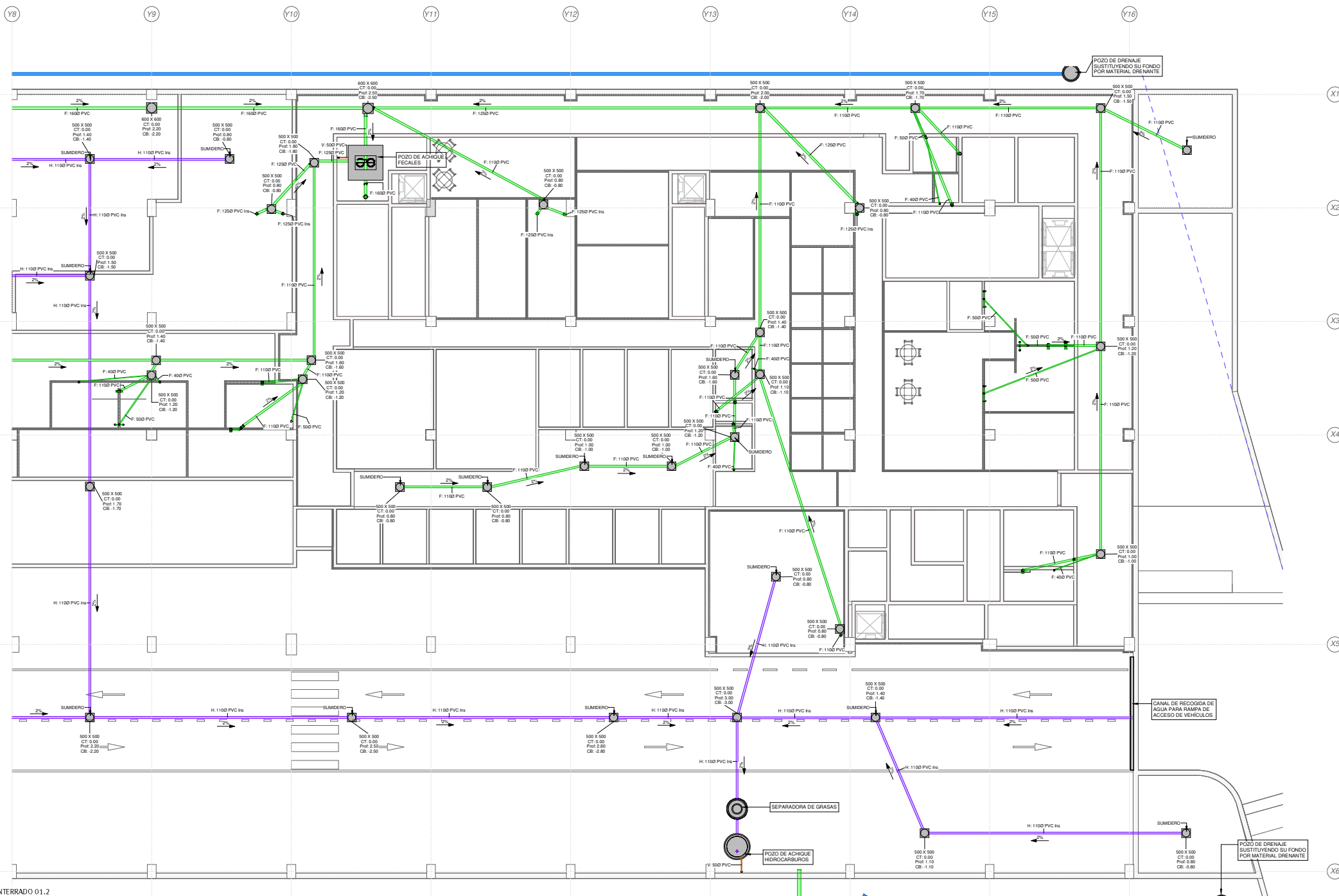
ingenieros JG

EFEBE Arquitectura
JG Ingenieros

PROYECTO
PROMOTOR
LUGAR

Proyecto Ejecutivo y Actividad del Nuevo Edificio Judicial de Móstoles.
Subdirección General de Infraestructuras Judiciales Consejería de Presidencia, Justicia y Administración Local
C. Nueva York, nº44 , de Móstoles (Madrid)

Dirección General de Infraestructuras Judiciales
CONSEJERÍA DE PRESIDENCIA, JUSTICIA Y ADMINISTRACIÓN LOCAL
Comunidad de Madrid
Subdirección General de Infraestructuras Judiciales



1 | 01.SANE.S1 ENTERRADO 01.2
1 : 100

NUM.
0602_MOS_NEJ
ESCALA
A1 1 : 100
FECHA
Noviembre 2023

PLANO
SÓTANO 1 Parcial 2
Nº PLANO
SA01.2
REVISION

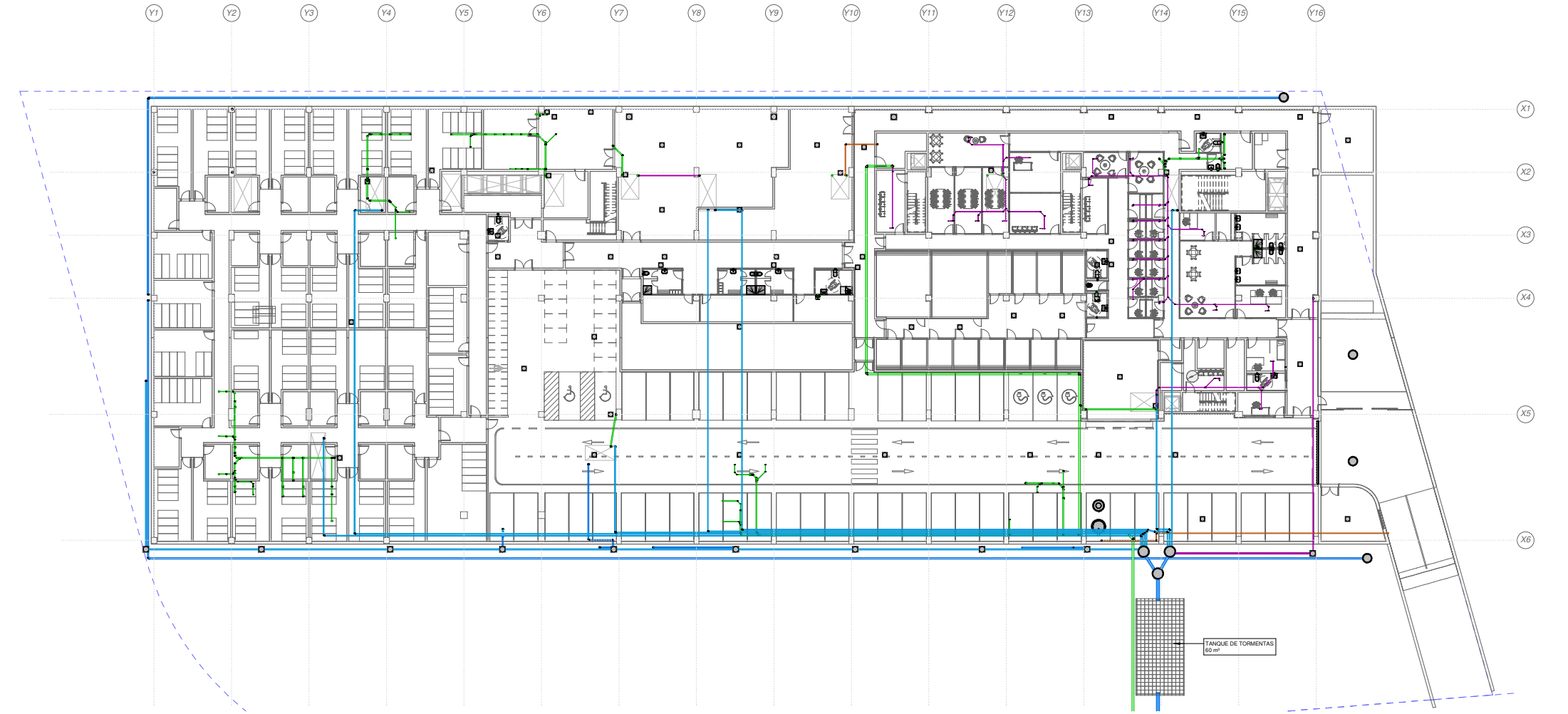
efebearquitectura
www.efearquitectura.com

ingenieros JG

EFEBE Arquitectura
JG Ingenieros

PROYECTO
Proyecto Ejecutivo y Actividad del Nuevo Edificio Judicial de Móstoles.
PROMOTOR
Subdirección General de Infraestructuras Judiciales Consejería de Presidencia, Justicia y Administración Local
LUGAR
C. Nueva York, nº44 , de Móstoles (Madrid)

Dirección General de Infraestructuras Judiciales
CONSEJERÍA DE PRESIDENCIA, JUSTICIA Y ADMINISTRACIÓN LOCAL
Comunidad de Madrid
Subdirección General de Infraestructuras Judiciales



1 | 01.SANE.S1
1 : 200

LEYENDA TUBERÍA SANEAMIENTO		
SIMBOLOGÍA	ABR.	DESCRIPCIÓN
	F	TUBERÍA SANEAMIENTO FECAL
	H	TUBERÍA HIDROCARBUROS
	P	TUBERÍA SANEAMIENTO PLUVIAL
	V	TUBERÍA VENTILACIÓN
	DC	TUBERÍA DESAGÜE CONDENSADOS
		TUBERÍA ELEVACIÓN AGUAS (POZO)

LEYENDA SANEAMIENTO		
SIMBOLOGÍA	ABR.	DESCRIPCIÓN
	B	BAIANTE
		SUMIDERO
		REJA CON CANAL DE EVACUACIÓN
		ARQUETA REGISTRABLE
		ESTACIÓN DE BOMBEO AGUAS RESIDUALES
		SEPARADOR DE HIDROCARBUROS

APARATO	DIÁMETRO DESAGÜE
Lavabo	40
Inodoro / Vertedero	110
Ducha	50
Pilas	40
Urinario	40
Sumidero	110

MATERIAL TUBERÍAS:	
SEDES COLGADAS:	
PP RIGIDIZADO SEGÚN UNE-EN 1451-1	
SEDES ENTERRADAS:	
PVC TIPO LD UNE-EN 1401-1 SN-4 SDR-41	
POZOS / ARQUETAS:	
PREFABRICADAS EN POLIETILENO	

DETALLE:

LEYENDA ETIQUETADO:

NOTAS

En los tramos rectos, en cada encuentro o acoplamiento tanto en horizontal como en vertical, así como en las derivaciones, se disponen registros, de tal manera que los tramos entre ellos no superen los 15 m.

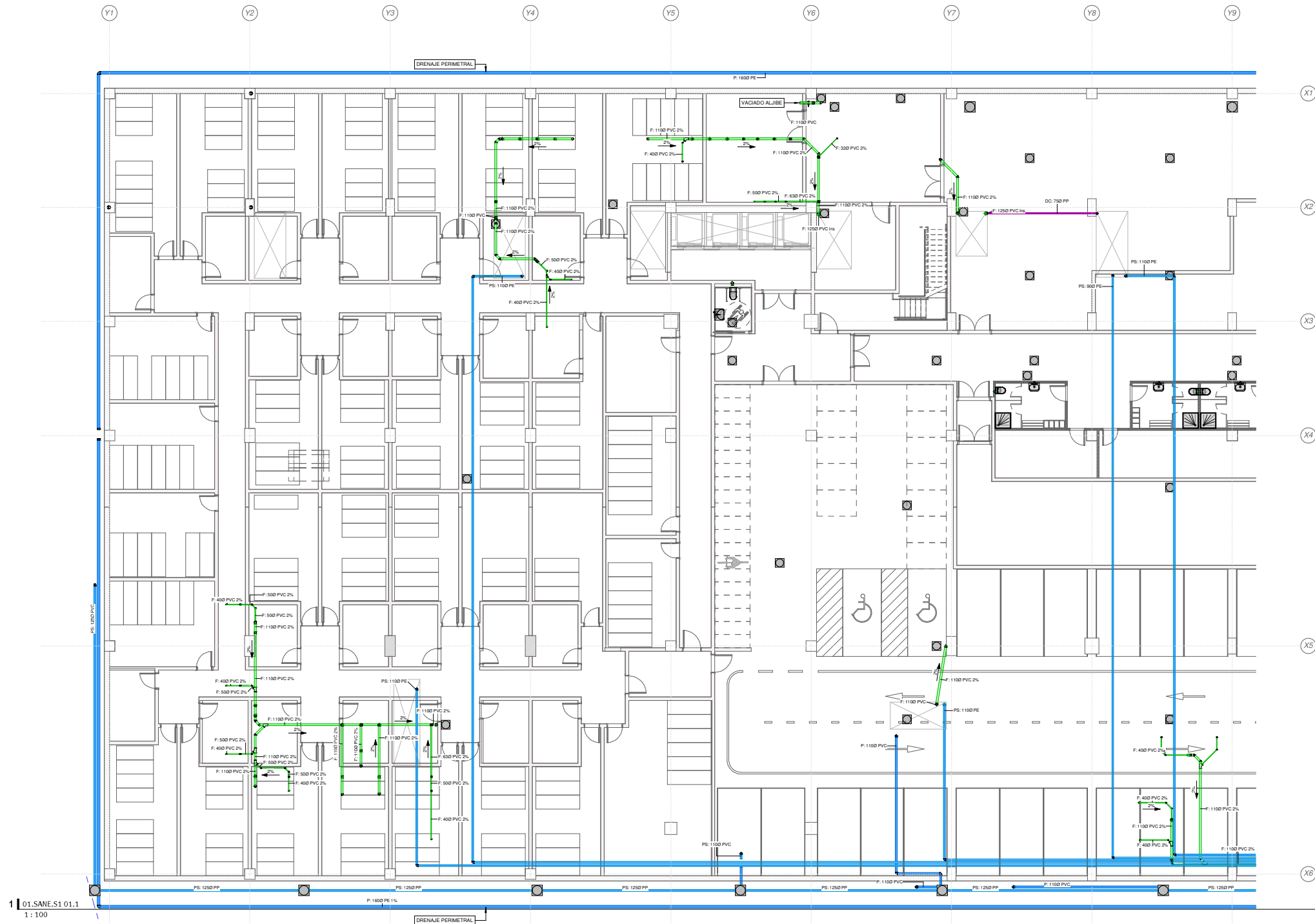
Se instalarán válvulas anti-retorno en el pozo de arranque para prevenir posibles inundaciones cuando la red de alcantarillado se sobrecargue.

La altura máxima de los bajantes de aguas residuales en cubierta será de 1,30 metros para cubiertas no transitables y de al menos 2,00 metros para cubiertas transitables.

La pendiente mínima de los colectores enterrados será del 2‰ y para colectores colgados será del 1‰.

Se dispondrá ventilación terciaria en los casos que la longitud de los ramales de desagüe sea mayor de 5 metros, a través de válvulas de alarazón de pequeño caudal (1 lpo/min vent).

DIÁMETRO COLECTOR DE SALIDA (mm)	DIMENSIONES ARQUETAS (cm)
ø100	60x40
ø150	50x50
ø200	60x60
ø250	60x70
ø300	70x70
ø350	70x80
ø400	80x80
ø450	80x90
ø500	90x90



1 | 01.SANE.S1 01.1
1:100

NUM.
0602_MOS_NEJ
ESCALA
A1 1:100
FECHA
Noviembre 2023

PLANO
SÓTANO 1 Parcial 1
Nº PLANO
SA02.1

REVISION

efebearquitectura
www.fbarquitectura.com

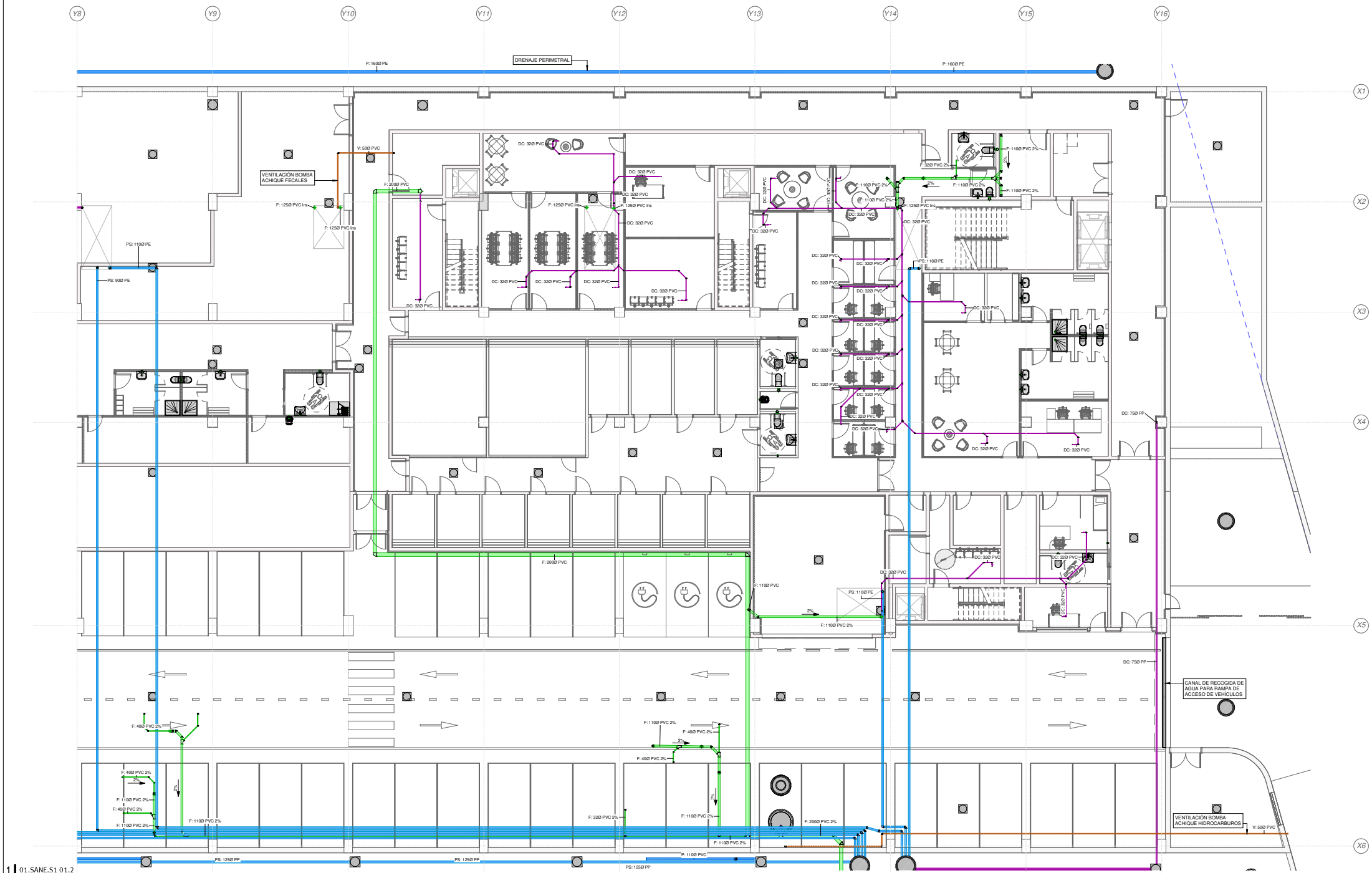
ingenieros JG

EFEBE Arquitectura
JG Ingenieros

PROYECTO
PROMOTOR
LUGAR

Proyecto Ejecutivo y Actividad del Nuevo Edificio Judicial de Móstoles.
Subdirección General de Infraestructuras Judiciales Consejería de Presidencia, Justicia y Administración Local
C. Nueva York, nº44, de Móstoles (Madrid)

Dirección General de Infraestructuras Judiciales
CONSEJERÍA DE PRESIDENCIA, JUSTICIA Y ADMINISTRACIÓN LOCAL
Comunidad de Madrid
Subdirección General de Infraestructuras Judiciales



1 01.SANE.S1 01.2
1:100

NUM.
0602_MOS_NEJ
ESCALA
A1 1:100
FECHA Noviembre 2023

PLANO
SÓTANO 1 Parcial 2
Nº PLANO
SA02.2
REVISION

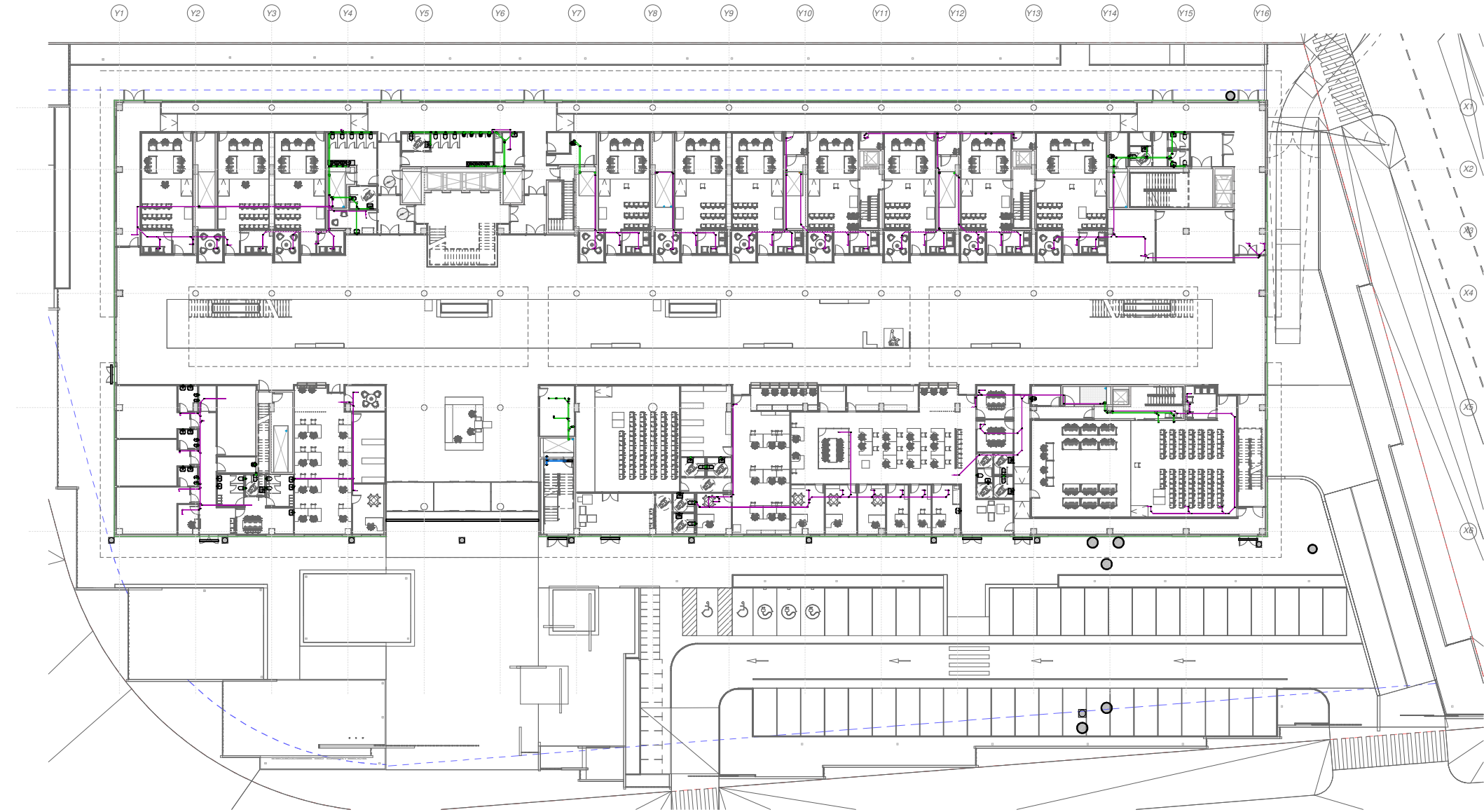
efebearquitectura
www.fbarquitectura.com

ingenieros JG

EFEBE Arquitectura
JG Ingenieros

PROYECTO Proyecto Ejecutivo y Actividad del Nuevo Edificio Judicial de Móstoles.
PROMOTOR Subdirección General de Infraestructuras Judiciales Consejería de Presidencia, Justicia y Administración Local
LUGAR C. Nueva York, nº44, de Móstoles (Madrid)

Dirección General de Infraestructuras Judiciales
CONSEJERÍA DE PRESIDENCIA, JUSTICIA Y ADMINISTRACIÓN LOCAL
Comunidad de Madrid
Subdirección General de Infraestructuras Judiciales



11.02.SANE.P02.SANEAMIENTO		
Simb1 : 200 ABR	DESCRIPCIÓN	
	F	TUBERÍA SANEAMIENTO FISCAL
	H	TUBERÍA HIDROCARBUROS
	P	TUBERÍA SANEAMIENTO PLUVIAL
	V	TUBERÍA VENTILACIÓN
	DC	TUBERÍA DESAGÜE CONDENSADOS
		TUBERÍA ELEVACIÓN AGUAS (POZO)

LEYENDA SANEAMIENTO	
SIMBOLOGÍA	DESCRIPCIÓN
	B BAJANTE
	SUMIDERO
	REJA CON CANAL DE EVACUACIÓN
	ARQUETA REGISTRABLE
	ESTACIÓN DE BOMBEO AGUAS RESIDUALES
	SEPARADOR DE HIDROCARBUROS

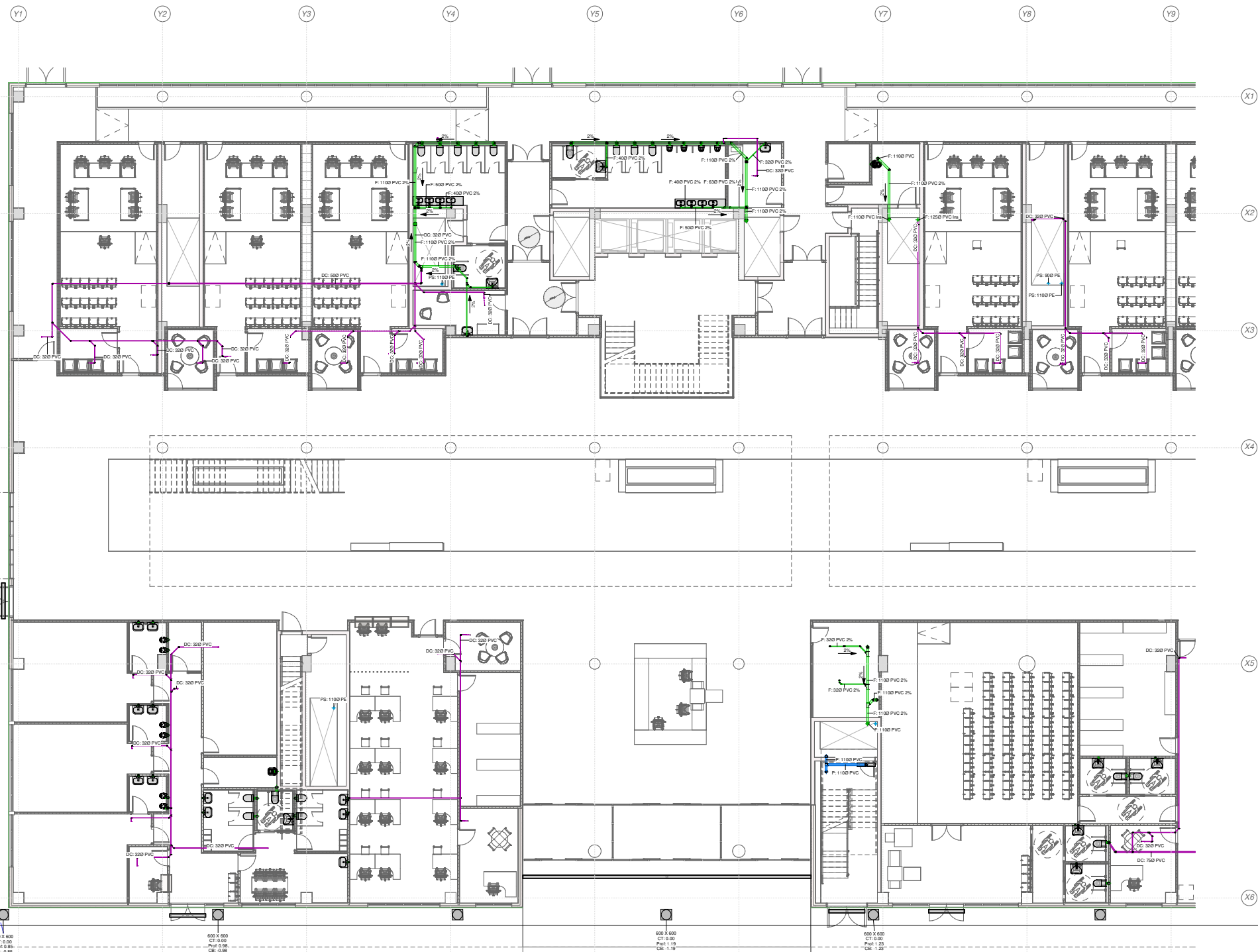
APARATO	DIÁMETRO DESAGÜE
Lavabo	40
Inodoro / Vertedero	110
Ducha	50
Pilas	40
Urinario	40
Servicio	110

MATERIAL TUBERÍAS:	
SEDES COLGADAS:	
PP INCONDUCTIVO SEGÚN UNE-EN 1451-1	
SEDES ENTERRADAS:	
PVC TIPO LD UNE-EN 1401-1 SN-4 SDR-41	
POZOS / ARQUETAS:	
PREFABRICADAS EN POLIÉTERILENO	

DETALLE:	
	PREVISIÓN CONEXIÓN CONDENSADOS FC CON ACCESORIO EN "Y" MÁS TAPÓN REDUCCIÓN A BAJANTE PLUVIAL
LEYENDA ETIQUETADO	
	TIPOLOGÍA INSTALACIÓN
	MATERIAL
	DIÁMETRO

NOTAS	
En los tramos rectos, en cada encuentro o alojamiento tanto en horizontal como en vertical, así como en las derivaciones, se disponen registros, de tal manera que los tramos entre ellos no superen los 15 m.	
Se instalarán válvulas anti-retorno en el pozo de arranque para prevenir posibles inundaciones cuando la red de alcantarillado se sobrecargue.	
La altura máxima de los bajantes de aguas residuales en cubierta será de 1,30 metros para cubiertas no transitables y de al menos 2,00 metros para cubiertas transitables.	
La pendiente mínima de los colectores enterrados será del 2‰ y para colectores colgados será del 1‰.	
Se dispondrá ventilación terciaria en los casos que la longitud de los ramales de desagüe sea mayor de 5 metros, a través de válvulas de aspiración de pequeño caudal (Tipo Mini Vent).	

DIÁMETRO COLECTOR DE SALIDA (mm)	DIMENSIONES ARQUETAS (cm)
ø100	60x40
ø150	60x50
ø200	60x60
ø250	60x70
ø300	70x70
ø350	70x80
ø400	80x80
ø450	80x90
ø500	90x90



NUM.
0602_MOS_NEJ
ESCALA
A1 1:100
FECHA
Noviembre 2023

PLANO
P.BAJA Parcial 1
Nº PLANO
SA03.1
REVISION

efebearquitectura ingenieros JG

EFEBE Arquitectura
JG Ingenieros

PROYECTO
PROMOTOR
LUGAR

Proyecto Ejecutivo y Actividad del Nuevo Edificio Judicial de Móstoles.
Subdirección General de Infraestructuras Judiciales Consejería de Presidencia, Justicia y Administración Local
C. Nueva York, nº44, de Móstoles (Madrid)

Dirección General de Infraestructuras Judiciales
CONSEJERÍA DE PRESIDENCIA, JUSTICIA Y ADMINISTRACIÓN LOCAL
Comunidad de Madrid
Subdirección General de Infraestructuras Judiciales

1 | 02.SANE.P0 02.2
1 : 100

NUM.
0602_MOS_NEJ
ESCALA
A1 1:100
FECHA Noviembre 2023

PLANO
P.BAJA Parcial 2
Nº PLANO
SA03.2
REVISION

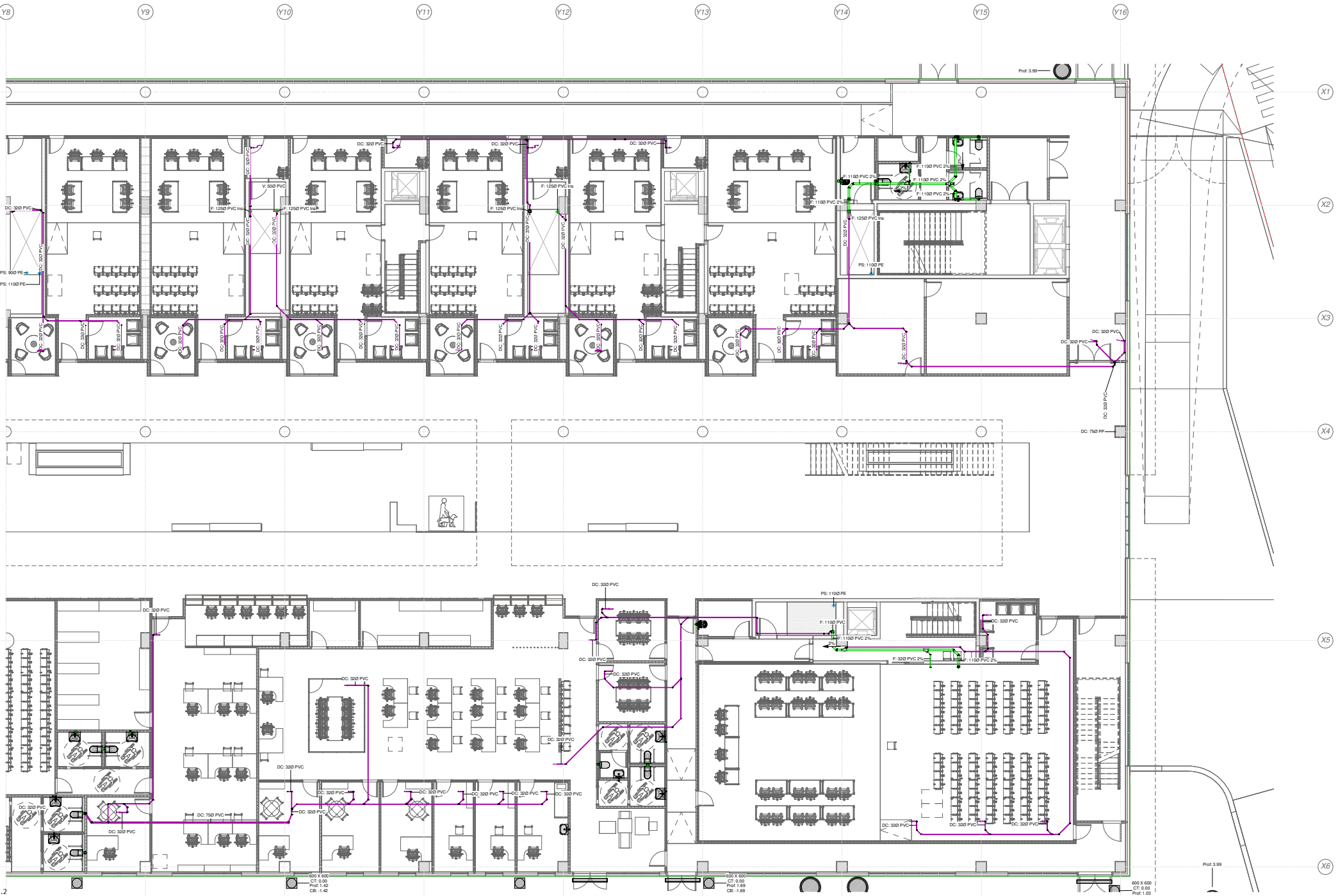
efebearquitectura
www.fbarquitectura.com

ingenieros JG

EFEBE Arquitectura
JG Ingenieros

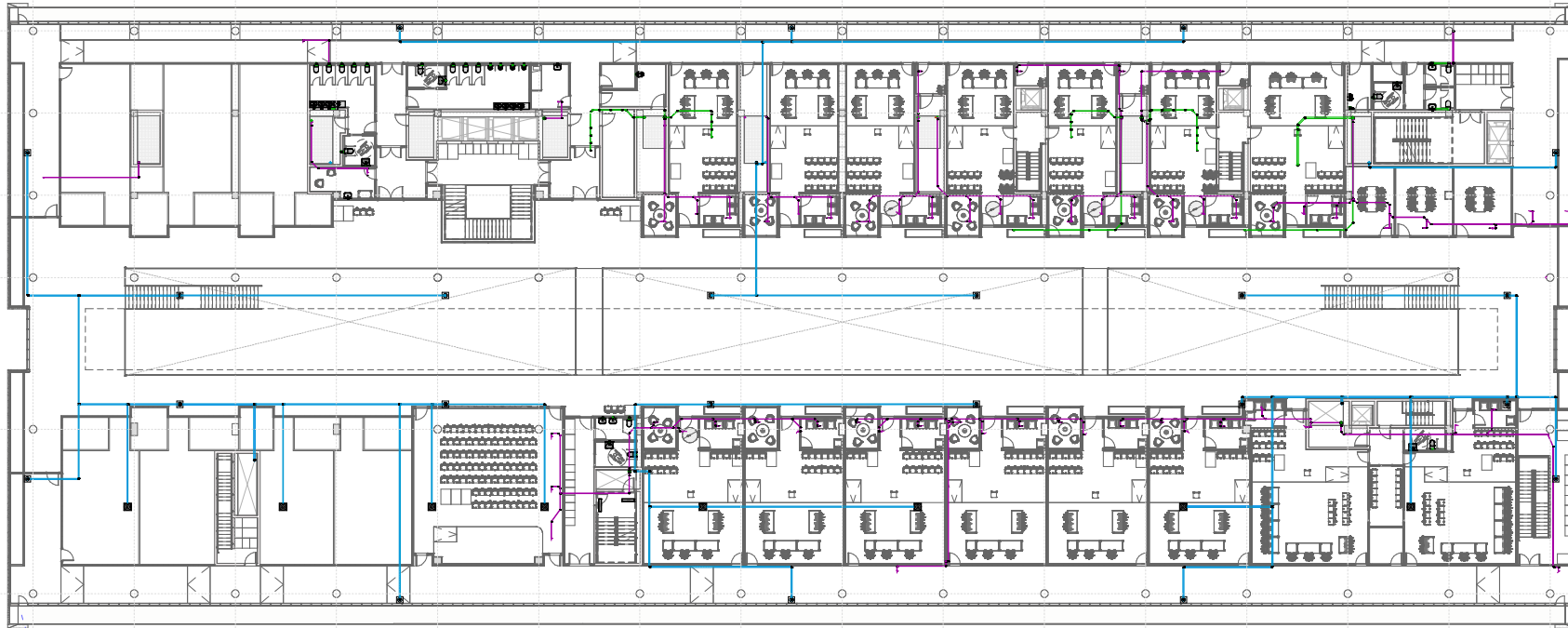
PROYECTO Proyecto Ejecutivo y Actividad del Nuevo Edificio Judicial de Móstoles.
PROMOTOR Subdirección General de Infraestructuras Judiciales Consejería de Presidencia, Justicia y Administración Local
LUGAR C. Nueva York, nº44, de Móstoles (Madrid)

Dirección General de Infraestructuras Judiciales
CONSEJERÍA DE PRESIDENCIA, JUSTICIA Y ADMINISTRACIÓN LOCAL
Comunidad de Madrid
Subdirección General de Infraestructuras Judiciales



Y1 Y2 Y3 Y4 Y5 Y6 Y7 Y8 Y9 Y10 Y11 Y12 Y13 Y14 Y15 Y16

X1
X2
X3
X4
X5
X6



1 | 03.SANE.P1
1:200

LEYENDA TUBERÍA SANEAMIENTO		
SIMBOLOGÍA	ABR.	DESCRIPCIÓN
	F	TUBERÍA SANEAMIENTO FECAL
	H	TUBERÍA HIDROCARBUROS
	P	TUBERÍA SANEAMIENTO PLUVIAL
	V	TUBERÍA VENTILACIÓN
	DC	TUBERÍA DESAGÜE CONDENSADOS
		TUBERÍA ELEVACIÓN AGUAS (POZO)

LEYENDA SANEAMIENTO		
SIMBOLOGÍA	ABR.	DESCRIPCIÓN
	B	BAIANTE
		SUMIDERO
		REJA CON CANAL DE EVACUACIÓN
		ARQUETA REGISTRABLE
		ESTACIÓN DE BOMBEO AGUAS RESIDUALES
		SEPARADOR DE HIDROCARBUROS

APARATO	DIÁMETRO DESAGÜE
Lavabo	40
W.C. / Vertedero	110
Ducha	50
Pilas	40
Urinario	40
Sumidero	110

MATERIAL TUBERÍAS:
SEDES COLGADAS:
PP INGENIERADO SEGÚN UNE-EN 1451-1
SEDES ENTERRADAS:
PVC TIPO LD UNE-EN 1401-1 SN-4 SDR-41
POZOS / ARQUETAS:
PREFABRICADAS EN POLIÉTFENO

DETALLE:

LEYENDA ETIQUETADO

	TIPOLOGÍA INSTALACIÓN
	MATERIAL
	DIÁMETRO

NOTAS

En los tramos rectos, en cada encuentro o alojamiento tanto en horizontal como en vertical, así como en las derivaciones, se disponen registros, de tal manera que los tramos entre ellos no superen los 15 m.

Se instalarán válvulas anti-retorno en el pozo de arranque para prevenir posibles inundaciones cuando la red de alcantarillado se sobrecargue.

La altura máxima de los bajantes de aguas residuales en cubierta será de 1,30 metros para cubiertas no transitables y de al menos 2,00 metros para cubiertas transitables.

La pendiente mínima de los colectores enterrados será del 2‰ y para colectores colgados será del 1‰.

Se dispondrá ventilación terciaria en los casos que la longitud de los ramales de desagüe sea mayor de 5 metros, a través de válvulas de alarazón de pequeño caudal (Tipo Mini Vent).

DIÁMETRO COLECTOR DE SALIDA (mm)	DIMENSIONES ARQUETAS (cm)
ø100	60x40
ø150	50x50
ø200	60x60
ø250	60x70
ø300	70x70
ø350	70x80
ø400	80x80
ø450	80x90
ø500	90x90

NUM.
0602_MOS_NEJ
ESCALA
A1 1:200
FECHA
Noviembre 2023

PLANO
SANEAMIENTO PLANTA 1
Nº PLANO
SA04
REVISION

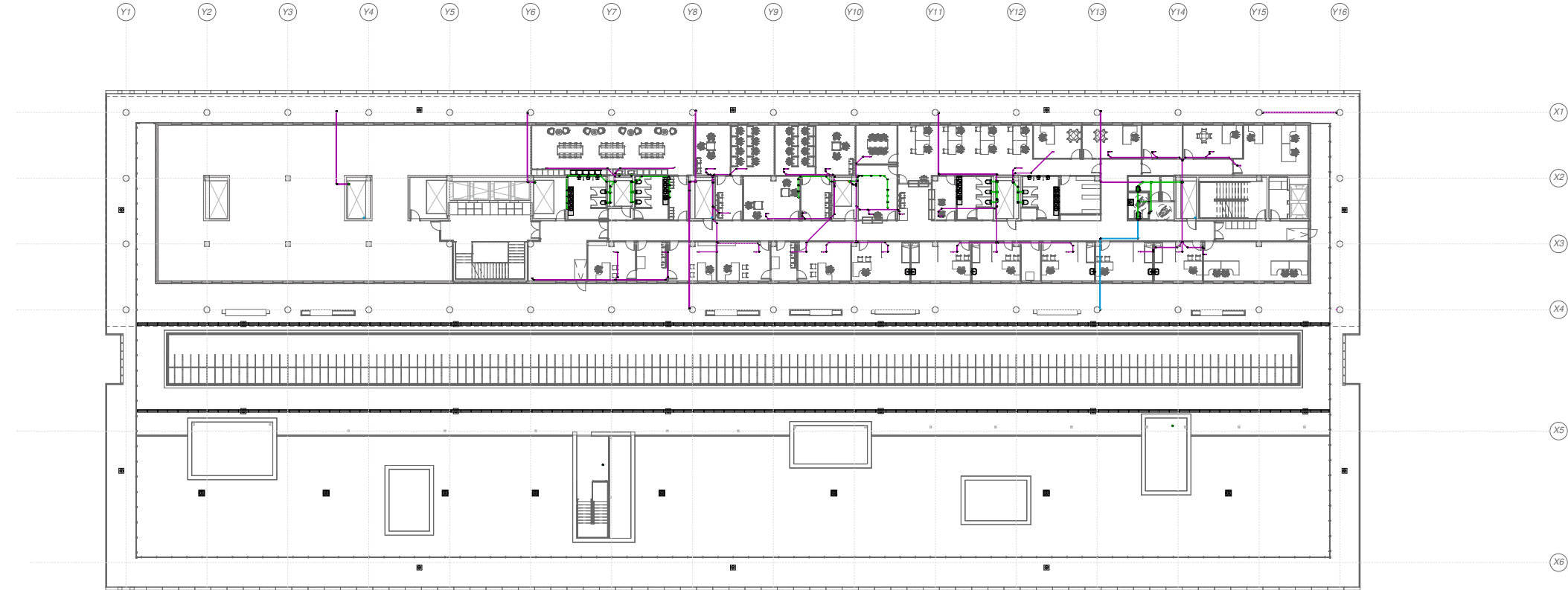
efebearquitectura
www.fbarquitectura.com

ingenieros JG

EFEBE Arquitectura
JG Ingenieros

PROYECTO
Proyecto Ejecutivo y Actividad del Nuevo Edificio Judicial de Móstoles.
PROMOTOR
Subdirección General de Infraestructuras Judiciales Consejería de Presidencia, Justicia y Administración Local
LUGAR
C. Nueva York, nº44 , de Móstoles (Madrid)

Dirección General de Infraestructuras Judiciales
CONSEJERÍA DE PRESIDENCIA, JUSTICIA Y ADMINISTRACIÓN LOCAL
Comunidad de Madrid
Subdirección General de Infraestructuras Judiciales



1 | 04.SANE.P2
1 : 200

LEYENDA TUBERÍA SANEAMIENTO		
SIMBOLOGÍA	ABR.	DESCRIPCIÓN
	F	TUBERÍA SANEAMIENTO FECAL
	H	TUBERÍA HIDROCARBUROS
	P	TUBERÍA SANEAMIENTO PLUVIAL
	V	TUBERÍA VENTILACIÓN
	DC	TUBERÍA DESAGÜE CONDENSADOS
		TUBERÍA ELEVACIÓN AGUAS (POZO)

LEYENDA SANEAMIENTO		
SIMBOLOGÍA	ABR.	DESCRIPCIÓN
	B	BAIANTE
		SUMIDERO
		REJA CON CANAL DE EVACUACIÓN
		ARQUETA REGISTRABLE
		ESTACIÓN DE BOMBEO AGUAS RESIDUALES
		SEPARADOR DE HIDROCARBUROS

APARATO	DIÁMETRO DESAGÜE
Lavabo	40
Inodoro / Vertedero	110
Ducha	50
Pilas	40
Urinario	40
Sumidero	110

MATERIAL TUBERÍAS:
SEDES COLGADAS:
PP RINCÓNIZADO SEGÚN UNE-EN 1451-1
SEDES ENTERRADAS:
PVC TIPO LD UNE-EN 1401-1 SN-4 SDR-41
POZOS / ARQUETAS:
PREFABRICADAS EN POLIÉTFENO

DETALLE:	
	PREVISIÓN CONEXIÓN CONDENSADOS FC CON ACCESORIO EN "Y" MÁS TAPÓN REDUCCIÓN A BAIANTE PLUVIAL
LEYENDA ETIQUETADO	
	TIPOLOGÍA INSTALACIÓN
	MATERIAL
	DIÁMETRO

NOTAS

En los tramos rectos, en cada encuentro o acoplamiento tanto en horizontal como en vertical, así como en las derivaciones, se disponen registros, de tal manera que los tramos entre ellos no superen los 15 m.

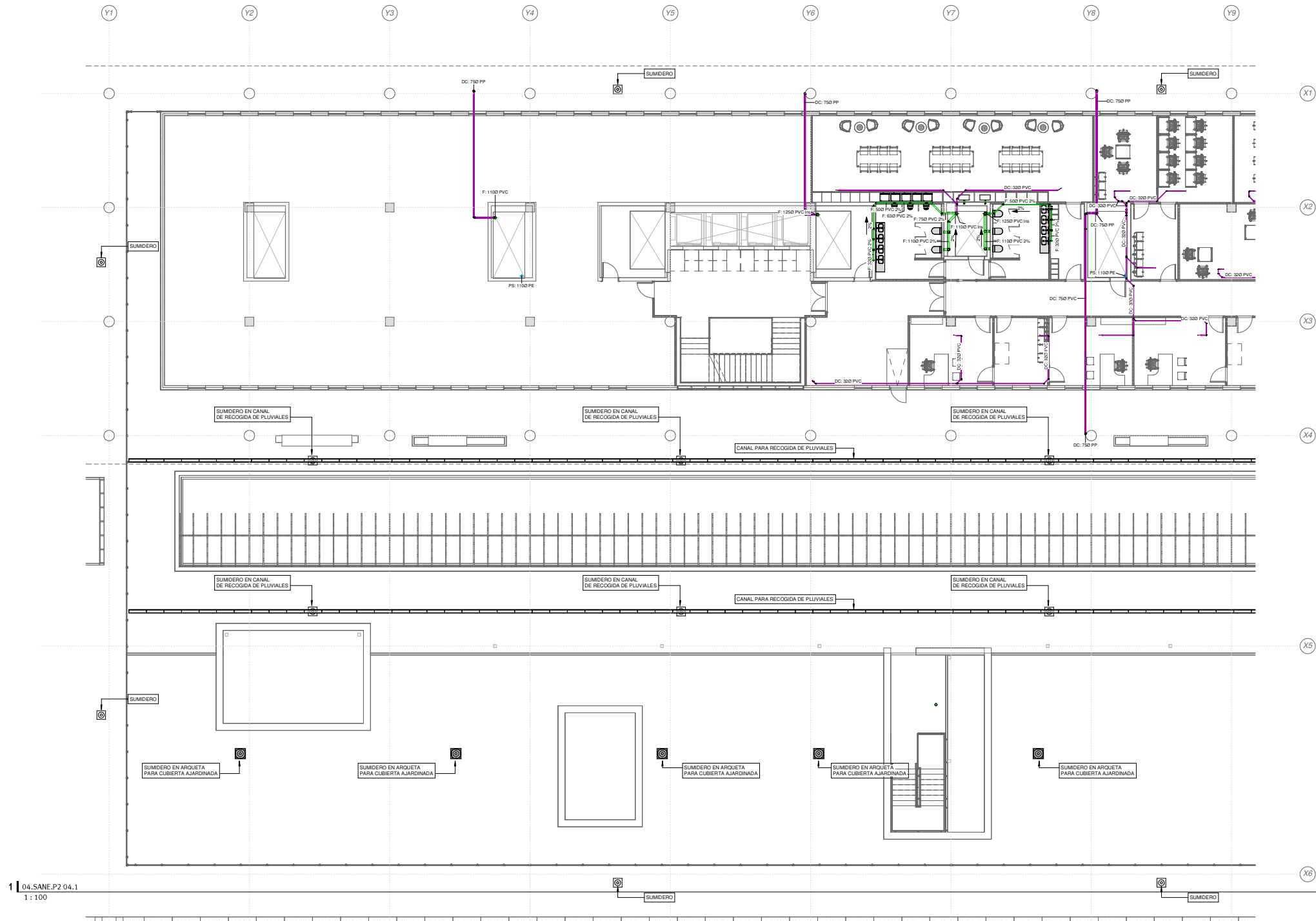
Se instalarán válvulas anti-retorno en el pozo de arranque para prevenir posibles inundaciones cuando la red de alcantarillado se sobrecargue.

La altura máxima de los bajantes de aguas residuales en cubierta será de 1,30 metros para cubiertas no transitables y de al menos 2,00 metros para cubiertas transitables.

La pendiente mínima de los colectores enterrados será del 2‰ y para colectores colgados será del 1‰.

Se dispondrá ventilación terciaria en los casos que la longitud de los ramales de desagüe sea mayor de 5 metros, a través de válvulas de alarazón de pequeño caudal (1 lpo/min vent).

DIÁMETRO COLECTOR DE SALIDA (mm)	DIMENSIONES ARQUETAS (cm)
ø100	40x40
ø150	50x50
ø200	60x60
ø250	60x70
ø300	70x70
ø350	70x80
ø400	80x80
ø450	90x90
ø500	90x90



1 | 04.SANE.P2 04.1
1 : 100

NUM.
0602_MOS_NEJ
ESCALA
A1 1 : 100
FECHA Noviembre 2023

PLANO
PLANTA 2 Parcial 1
Nº PLANO
SA05.1

REVISION

efebearquitectura
www.efebearquitectura.com

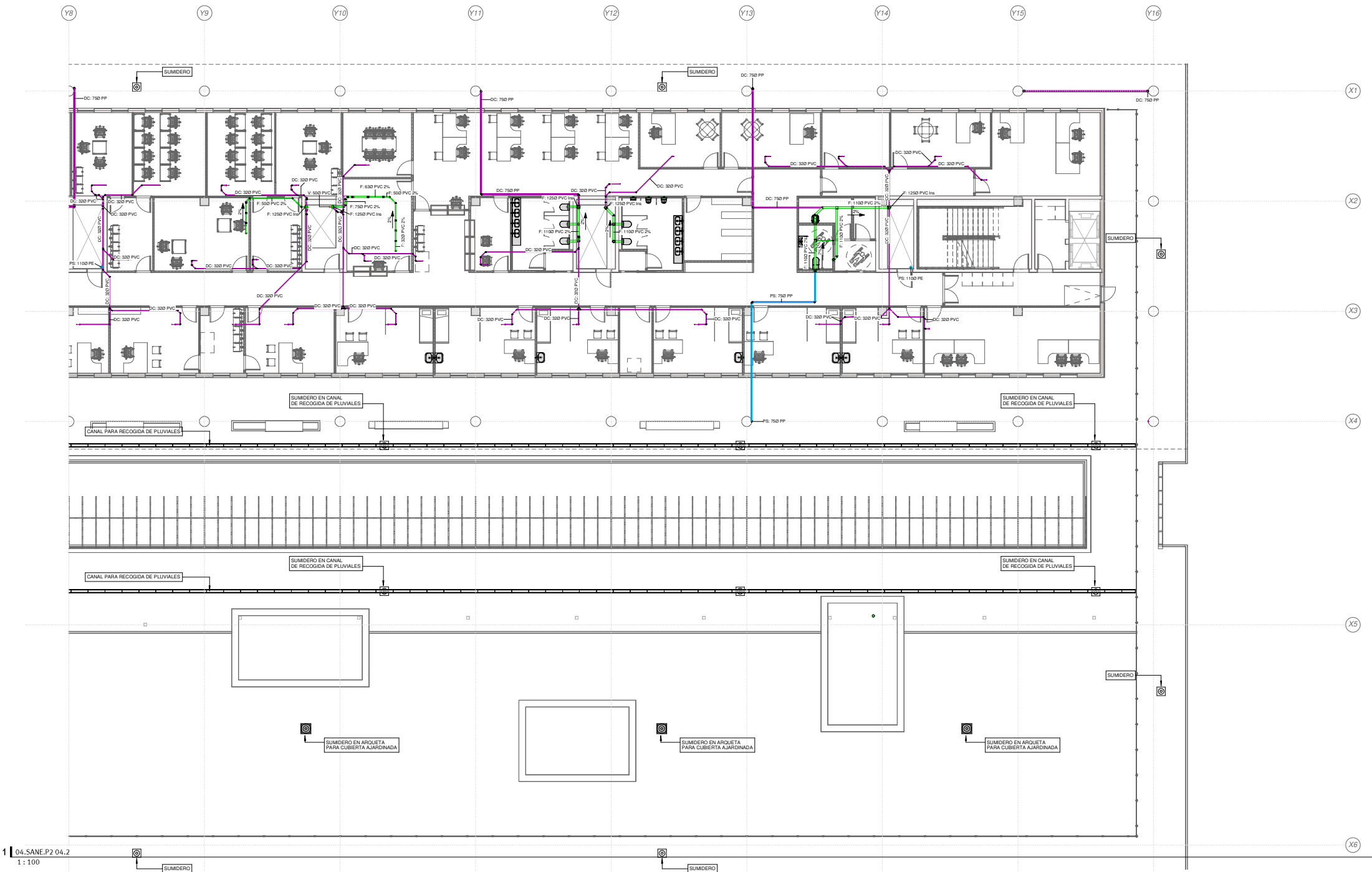
ingenieros JG

EFEBE Arquitectura
JG Ingenieros

PROYECTO
PROMOTOR
LUGAR

Proyecto Ejecutivo y Actividad del Nuevo Edificio Judicial de Móstoles.
Subdirección General de Infraestructuras Judiciales Consejería de Presidencia, Justicia y Administración Local
C. Nueva York, nº44 , de Móstoles (Madrid)

 Dirección General de Infraestructuras Judiciales
CONSEJERÍA DE PRESIDENCIA, JUSTICIA Y ADMINISTRACIÓN LOCAL
Comunidad de Madrid
Subdirección General de Infraestructuras Judiciales



1 | 04.SANE.P2 04.2
1 : 100

NUM.
0602_MOS_NEJ
ESCALA
A1 1 : 100
FECHA Noviembre 2023

PLANO
PLANTA 2 Parcial 2
Nº PLANO
SA05.2
REVISION

efebearquitectura
www.efbearquitectura.com

ingenieros JG

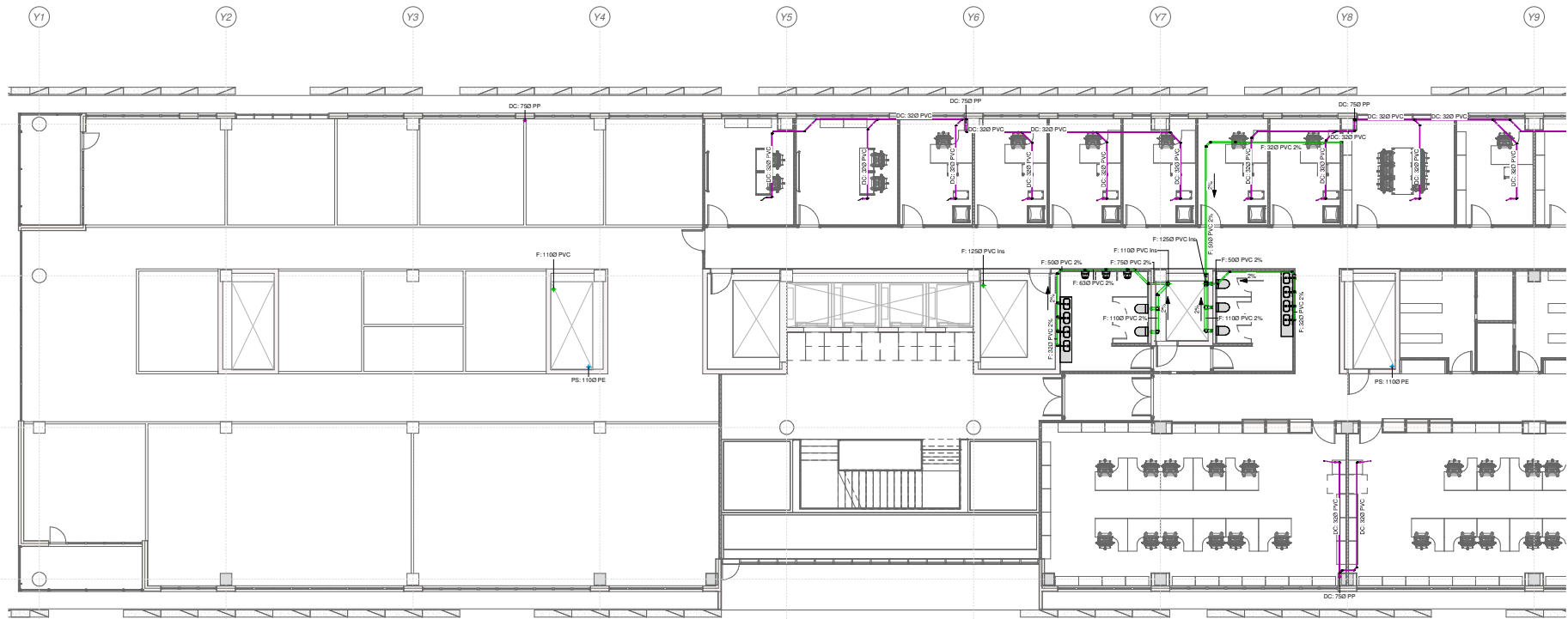
EFEBE Arquitectura
JG Ingenieros

PROYECTO Proyecto Ejecutivo y Actividad del Nuevo Edificio Judicial de Móstoles.
PROMOTOR Subdirección General de Infraestructuras Judiciales Consejería de Presidencia, Justicia y Administración Local
LUGAR C. Nueva York, nº44 , de Móstoles (Madrid)

 Dirección General de Infraestructuras Judiciales
CONSEJERÍA DE PRESIDENCIA, JUSTICIA Y ADMINISTRACIÓN LOCAL
Comunidad de Madrid
Subdirección General de Infraestructuras Judiciales



1 | 05.SANE.P3
1 : 200



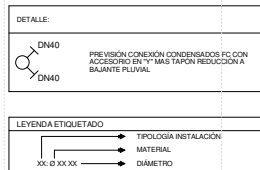
1 | 05.SANE.P3 05.1
1:100

LEYENDA TUBERÍA SANEAMIENTO		
SIMBOLOGÍA	ABR.	DESCRIPCIÓN
	F	TUBERÍA SANEAMIENTO FECAL
	H	TUBERÍA HIDROCARBUROS
	P	TUBERÍA SANEAMIENTO PLUVIAL
	V	TUBERÍA VENTILACIÓN
	DC	TUBERÍA DESAGÜE CONDENSADOS
		TUBERÍA ELEVACIÓN AGUAS (POZO)

LEYENDA SANEAMIENTO		
SIMBOLOGÍA	ABR.	DESCRIPCIÓN
	B	BAIANTE
		SUMIDERO
		REJA CON CANAL DE EVACUACIÓN
		ARQUETA REGISTRABLE
		ESTACIÓN DE BOMBEO AGUAS RESIDUALES
		SEPARADOR DE HIDROCARBUROS

APARATO	DIÁMETRO DESAGÜE
Lavabo	40
Inodoro / Vertedero	110
Ducha	50
Pilas	40
Urinario	40
Sumidero	110

MATERIAL TUBERÍAS:	
SEDES COLGADAS:	
PP INCONCENZADO SEGÚN UNE-EN 1451-1	
SEDES ENTERRADAS:	
PVC TIPO LD UNE-EN 1401-1 SN-4 SDR-41	
POZOS / ARQUETAS:	
PREFABRICADAS EN POLIETILENO	



NOTAS

En los tramos rectos, en cada encuentro o acoplamiento tanto en horizontal como en vertical, así como en las derivaciones, se disponen registros, de tal manera que los tramos entre ellos no superen los 15 m.

Se instalarán válvulas anti-retorno en el pozo de arranque para prevenir posibles inundaciones cuando la red de alcantarillado se sobrecargue.

La altura máxima de los bajantes de aguas residuales en cubierta será de 1,30 metros para cubiertas no transitables y de al menos 2,00 metros para cubiertas transitables.

La pendiente mínima de los colectores enterrados será del 2‰ y para colectores colgados será del 1‰.

Se dispondrá ventilación terciaria en los casos que la longitud de los ramales de desagüe sea mayor de 5 metros, a través de válvulas de alarazón de pequeño caudal (1 lpm/m² vent).

DIÁMETRO COLECTOR DE SALIDA (mm)	DIMENSIONES ARQUETAS (cm)
e100	40x40
e150	50x50
e200	60x60
e250	65x70
e300	70x70
e350	75x80
e400	80x80
e450	85x90
e500	90x90



1 | 05.SANE.P3 05.2
1 : 100

LEYENDA TUBERÍA SANEAMIENTO		
SIMBOLOGÍA	ABR.	DESCRIPCIÓN
	F.	TUBERÍA SANEAMIENTO FECAL
	H.	TUBERÍA HIDROCARBUROS
	P.	TUBERÍA SANEAMIENTO PLUVIAL
	V.	TUBERÍA VENTILACIÓN
	DC.	TUBERÍA DESAGÜE CONDENSADOS
		TUBERÍA ELEVACIÓN AGUAS (POZO)

LEYENDA SANEAMIENTO		
SIMBOLOGÍA	ABR.	DESCRIPCIÓN
	B.	BAIANTE
		SUMIDERO
		REJA CON CANAL DE EVACUACIÓN
		ARQUETA REGISTRABLE
		ESTACIÓN DE BOMBEO AGUAS RESIDUALES
		SEPARADOR DE HIDROCARBUROS

APARATO	DIÁMETRO DESAGÜE
Lavabo	40
W.C. / Váter	110
Ducha	50
Pilas	40
Urinario	40
Sumidero	110

MATERIAL TUBERÍAS:
SEDES COLGADAS:
PP INGENIERIAZADO SEGÚN UNE-EN 1451-1
SEDES ENTERRADAS:
PVC TIPO LLD UNE-EN 1401-1 SN-4 SDR-41
POZOS / ARQUETAS:
PREFABRICADAS EN POLIÉTFENO

DETALLE:	
	PREVISIÓN CONEXIÓN CONDENSADOS FC CON ACCESORIO EN "Y" MÁS TAPÓN REDUCCIÓN A BAIANTE PLUVIAL
LEYENDA ETIQUETADO	
	TIPOLOGÍA INSTALACIÓN
	MATERIAL
	DIÁMETRO

NOTAS

En los tramos rectos, en cada encuentro o alojamiento tanto en horizontal como en vertical, así como en las derivaciones, se disponen registros, de tal manera que los tramos entre ellos no superen los 15 m.

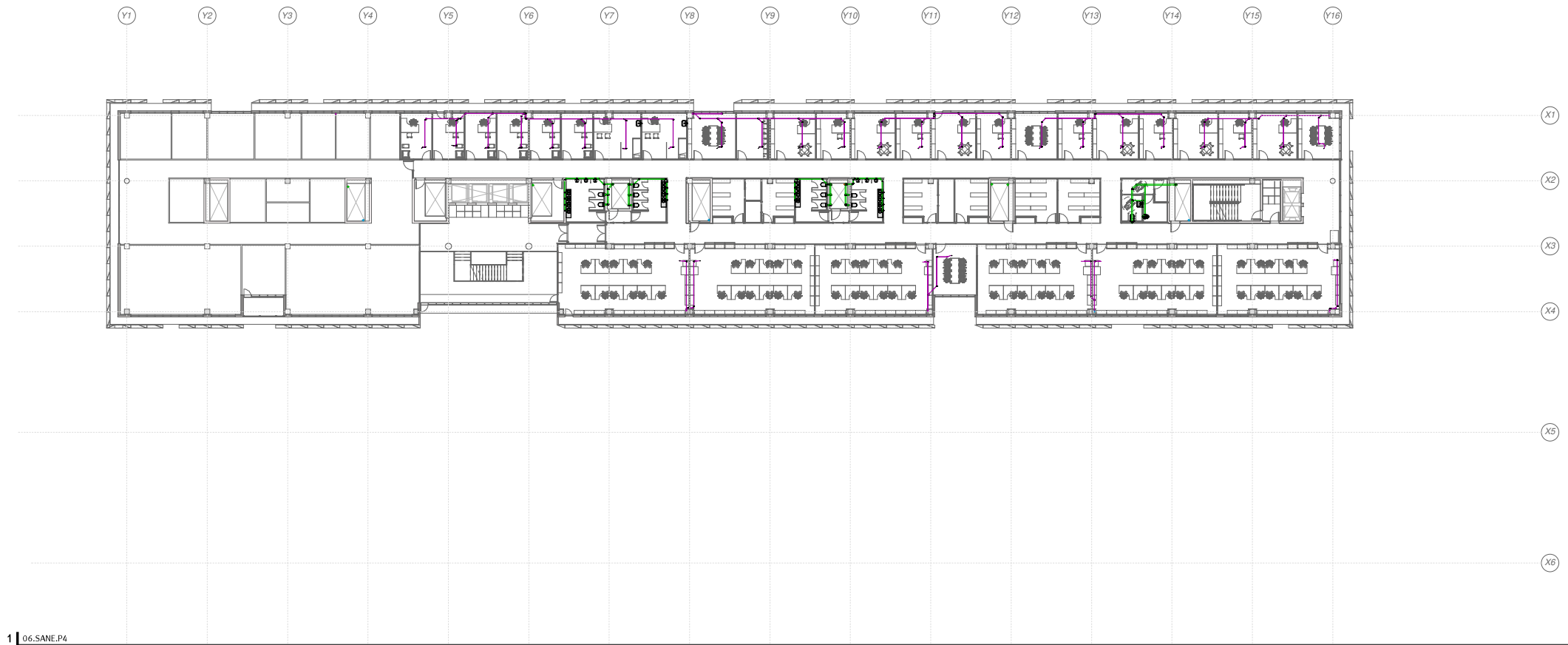
Se instalarán válvulas anti-retorno en el pozo de arranque para prevenir posibles inundaciones cuando la red de alcantarillado se sobrecargue.

La altura máxima de los bajantes de aguas residuales en cubierta será de 1,30 metros para cubiertas no transitables y de al menos 2,00 metros para cubiertas transitables.

La pendiente mínima de los colectores enterrados será del 2‰ y para colectores colgantes será del 1‰.

Se dispondrá ventilación terciaria en los casos que la longitud de los ramales de desagüe sea mayor de 5 metros, a través de válvulas de alarazón de pequeño caudal (Tipo Mini Vent).

DIÁMETRO COLECTOR DE SALIDA (mm)	DIMENSIONES ARQUETAS (cm)
e100	40x40
e150	50x50
e200	60x60
e250	60x70
e300	70x70
e350	70x80
e400	80x80
e450	80x90
e500	90x90



1 | 06.SANE.P4
1:200

1 | 06.SANE.P4 06.1
1:100

LEYENDA TUBERÍA SANEAMIENTO		
SIMBOLOGÍA	ABR.	DESCRIPCIÓN
	F	TUBERÍA SANEAMIENTO FECAL
	H	TUBERÍA HIDROCARBUROS
	P	TUBERÍA SANEAMIENTO PLUVIAL
	V	TUBERÍA VENTILACIÓN
	DC	TUBERÍA DESAGÜE CONDENSADOS
		TUBERÍA ELEVACIÓN AGUAS (POZO)

LEYENDA SANEAMIENTO		
SIMBOLOGÍA	ABR.	DESCRIPCIÓN
	B	BAIANTE
		SUMIDERO
		REJA CON CANAL DE EVACUACIÓN
		ARQUETA REGISTRABLE
		ESTACIÓN DE BOMBEO AGUAS RESIDUALES
		SEPARADOR DE HIDROCARBUROS

APARATO	DIÁMETRO DESAGÜE
Lavabo	40
W.C. / Inodoro / Váter	110
Ducha	50
Pilas	40
Urinario	40
Sumidero	110

MATERIAL TUBERÍAS:	
SEDES COLGADAS:	
PP INCONFORMADO SEGÚN UNE-EN 1451-1	
SEDES ENTERRADAS:	
PVC TIPO LLD UNE-EN 1401-1 SN-4 SDR-41	
POZOS / ARQUETAS:	
PREFABRICADAS EN POLIETILENO	

DETALLE:	
	PREVISIÓN CONEXIÓN CONDENSADOS FC CON ACCESORIO EN "Y" MÁS TAPÓN REDUCCIÓN A BAIANTE PLUVIAL
LEYENDA ETIQUETADO:	
	TIPOLOGÍA INSTALACIÓN
	MATERIAL
	DIÁMETRO

NOTAS	
En los tramos rectos, en cada encuentro o alojamiento tanto en horizontal como en vertical, así como en las derivaciones, se disponen registros, de tal manera que los tramos entre ellos no superen los 15 m.	
Se instalarán válvulas anti-retorno en el pozo de arranque para prevenir posibles inundaciones cuando la red de alcantarillado se sobrecargue.	
La altura máxima de los bajantes de aguas residuales en cubierta será de 1,30 metros para cubiertas no transitables y de al menos 2,00 metros para cubiertas transitables.	
La pendiente mínima de los colectores enterrados será del 2‰ y para colectores colgados será del 1‰.	
Se dispondrá ventilación terciaria en los casos que la longitud de los ramales de desagüe sea mayor de 5 metros, a través de válvulas de alarazón de pequeño caudal (Tipo Mini Vent).	

DIÁMETRO COLECTOR DE SALIDA (mm)	DIMENSIONES ARQUETAS (cm)
ø100	60x40
ø150	50x50
ø200	60x60
ø250	60x70
ø300	70x70
ø350	70x80
ø400	80x80
ø450	90x90
ø500	90x90

NUM.
0602_MOS_NEJ
ESCALA
A1 1:100
FECHA
Noviembre 2023

PLANO
PLANTA 4 Parcial 1
Nº PLANO
SA07.1

REVISION

efebearquitectura
www.fbarquitectura.com

ingenieros JG

EFEBE Arquitectura
JG Ingenieros

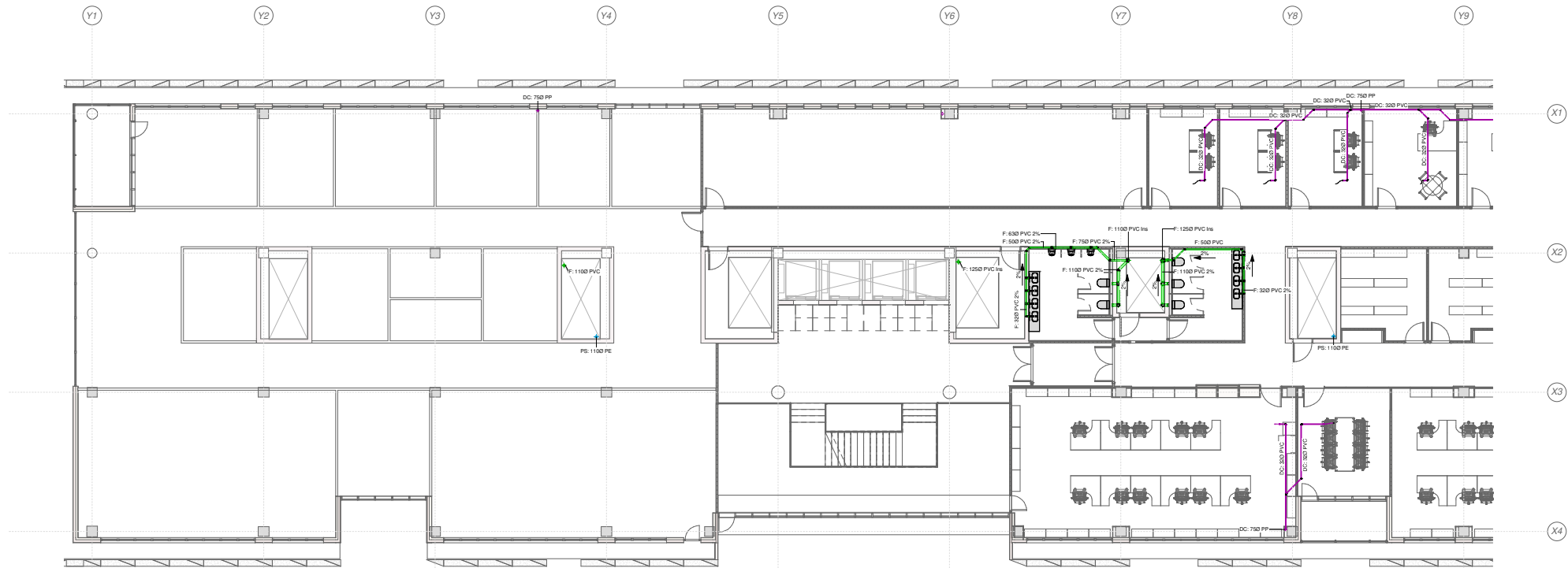
PROYECTO
PROMOTOR
LUGAR

Proyecto Ejecutivo y Actividad del Nuevo Edificio Judicial de Móstoles.
Subdirección General de Infraestructuras Judiciales Consejería de Presidencia, Justicia y Administración Local
C. Nueva York, nº44, de Móstoles (Madrid)

Dirección General de Infraestructuras Judiciales
CONSEJERÍA DE PRESIDENCIA, JUSTICIA Y ADMINISTRACIÓN LOCAL
Comunidad de Madrid
Subdirección General de Infraestructuras Judiciales



1 | 07.SANE.P5
1 : 200



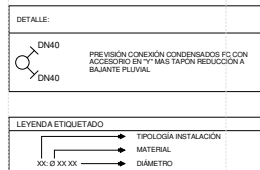
1 | 07.SANE.P5 07.1
1:100

LEYENDA TUBERÍA SANEAMIENTO		
SIMBOLOGÍA	ABR.	DESCRIPCIÓN
	F	TUBERÍA SANEAMIENTO FECAL
	H	TUBERÍA HIDROCARBUROS
	P	TUBERÍA SANEAMIENTO PLUVIAL
	V	TUBERÍA VENTILACIÓN
	DC	TUBERÍA DESAGÜE CONDENSADOS
		TUBERÍA ELEVACIÓN AGUAS (POZO)

LEYENDA SANEAMIENTO		
SIMBOLOGÍA	ABR.	DESCRIPCIÓN
	B	BAIANTE
		SUMIDERO
		REJA CON CANAL DE EVACUACIÓN
		ARQUETA REGISTRABLE
		ESTACIÓN DE BOMBEO AGUAS RESIDUALES
		SEPARADOR DE HIDROCARBUROS

APARATO	DIÁMETRO DESAGÜE
Lavabo	40
Wc/WC / Vertedero	110
Ducha	50
Pilas	40
Urinario	40
Sumidero	110

MATERIAL TUBERÍAS:
SEDES COLGADAS:
PP INCONCENZADO SEGÚN UNE-EN 1451-1
SEDES ENTERRADAS:
PVC TIPO LD UNE-EN 1401-1 SN-4 SDR-41
POZOS / ARQUETAS:
PREFABRICADAS EN POLIETILENO



NOTAS

En los tramos rectos, en cada encuentro o acoplamiento tanto en horizontal como en vertical, así como en las derivaciones, se disponen registros, de tal manera que los tramos entre ellos no superen los 15 m.

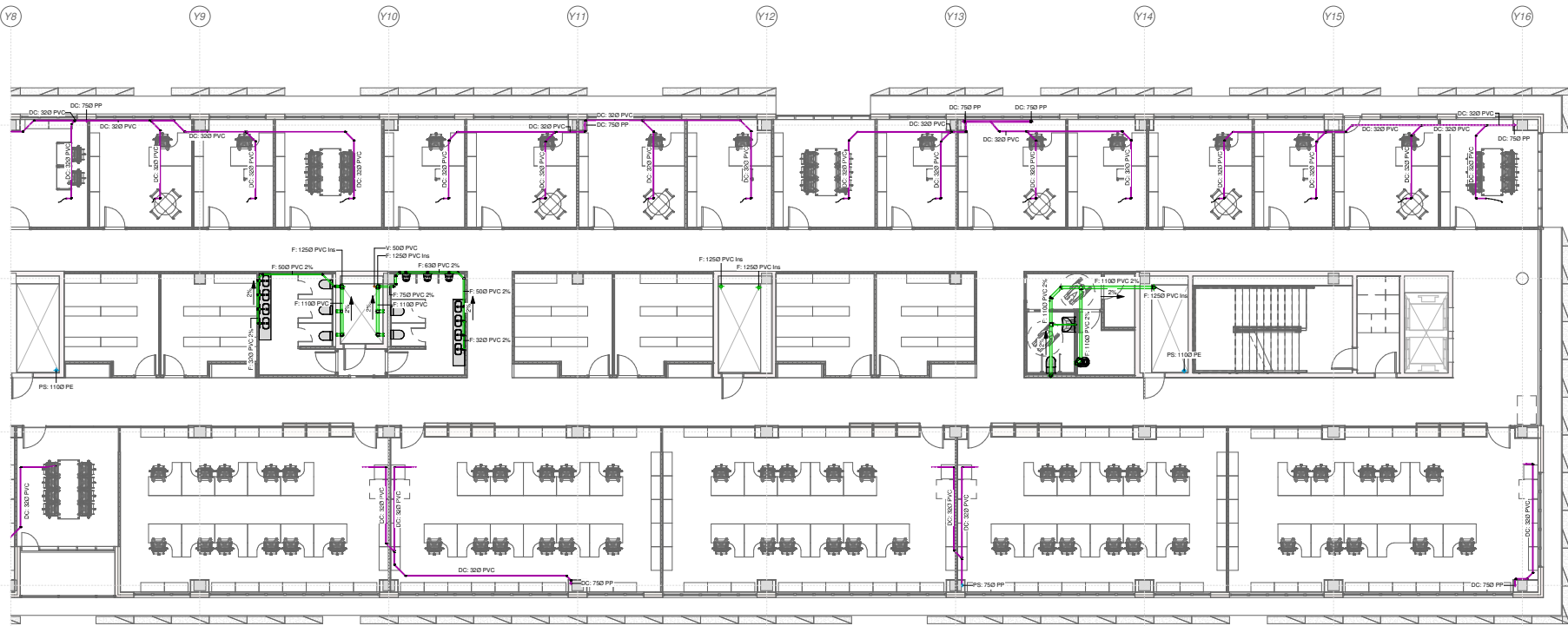
Se instalarán válvulas anti-retorno en el pozo de atarqueo para prevenir posibles inundaciones cuando la red de alcantarillado se sobrecargue.

La altura máxima de los bajantes de aguas residuales en cubierta será de 1,30 metros para cubiertas no transitables y de al menos 2,00 metros para cubiertas transitables.

La pendiente mínima de los colectores enterrados será del 2‰ y para colectores colgados será del 1‰.

Se dispondrá ventilación terciaria en los casos que la longitud de los ramales de desagüe sea mayor de 5 metros, a través de válvulas de alarazón de pequeño caudal (Tipo Mini Vent).

DIÁMETRO COLECTOR DE SALIDA (mm)	DIMENSIONES ARQUETAS (cm)
ø100	60x40
ø150	80x50
ø200	60x60
ø250	60x70
ø300	70x70
ø350	70x80
ø400	80x80
ø450	90x90
ø500	90x90



1 | 07.SANE.P5 07.2
1:100

LEYENDA TUBERÍA SANEAMIENTO		
SÍMBOLOGÍA	ABR.	DESCRIPCIÓN
	F	TUBERÍA SANEAMIENTO FECAL
	H	TUBERÍA HIDROCARBUROS
	P	TUBERÍA SANEAMIENTO PLUVIAL
	V	TUBERÍA VENTILACIÓN
	DC	TUBERÍA DESAGÜE CONDENSADOS
		TUBERÍA ELEVACIÓN AGUAS (POZO)

LEYENDA SANEAMIENTO		
SÍMBOLOGÍA	ABR.	DESCRIPCIÓN
	B	BAIJANTE
		SUMIDERO
		REJA CON CANAL DE EVACUACIÓN
		ARQUETA REGISTRABLE
		ESTACIÓN DE BOMBEO AGUAS RESIDUALES
		SEPARADOR DE HIDROCARBUROS

APARATO	DIÁMETRO DESAGÜE
Lavabo	40
Inodoro / Vertedero	110
Ducha	50
Pilas	40
Urinario	40
Sumidero	110

MATERIAL TUBERÍAS:	
SEDES COLGADAS:	
PP RIGIDIZADO SEGÚN UNE-EN 1451-1	
SEDES ENTERRADAS:	
PVC TIPO LD UNE-EN 1401-1 SN-4 SDR-41	
POZOS / ARQUETAS:	
PREFABRICADAS EN POLIETILENO	

DETALLE:	
	PREVISIÓN CONEXIÓN CONDENSADOS FC CON ACCESORIO EN "Y" MÁS TAPÓN REDUCCIÓN A BAJANTE PLUVIAL
LEYENDA ETIQUETADO:	
	TIPOLOGÍA INSTALACIÓN
	MATERIAL
	DIÁMETRO

NOTAS	
En los tramos rectos, en cada encuentro o alojamiento tanto en horizontal como en vertical, así como en las derivaciones, se disponen registros, de tal manera que los tramos entre ellos no superen los 15 m.	
Se instalarán válvulas anti-retorno en el pozo de arranque para prevenir posibles inundaciones cuando la red de alcantarillado se sobrecargue.	
La altura máxima de los bajantes de aguas residuales en cubierta será de 1,30 metros para cubiertas no transitables y de al menos 2,00 metros para cubiertas transitables.	
La pendiente mínima de los colectores enterrados será del 2‰ y para colectores colgados será del 1‰.	
Se dispondrá ventilación terciaria en los casos que la longitud de los ramales de desagüe sea mayor de 5 metros, a través de válvulas de alarazón de pequeño caudal (1 lpo/Men.vent).	

DIÁMETRO COLECTOR DE SALIDA (mm)	DIMENSIONES ARQUETAS (cm)
ø100	60x40
ø150	50x50
ø200	60x60
ø250	60x70
ø300	70x70
ø350	70x80
ø400	80x80
ø450	80x90
ø500	90x90

NUM.
0602_MOS_NEJ
ESCALA
A1 1:100
FECHA
Noviembre 2023

PLANO
PLANTA 5 Parcial 2
Nº PLANO
SA08.2
REVISION

efebearquitectura
www.fbarquitectura.com

ingenieros JG

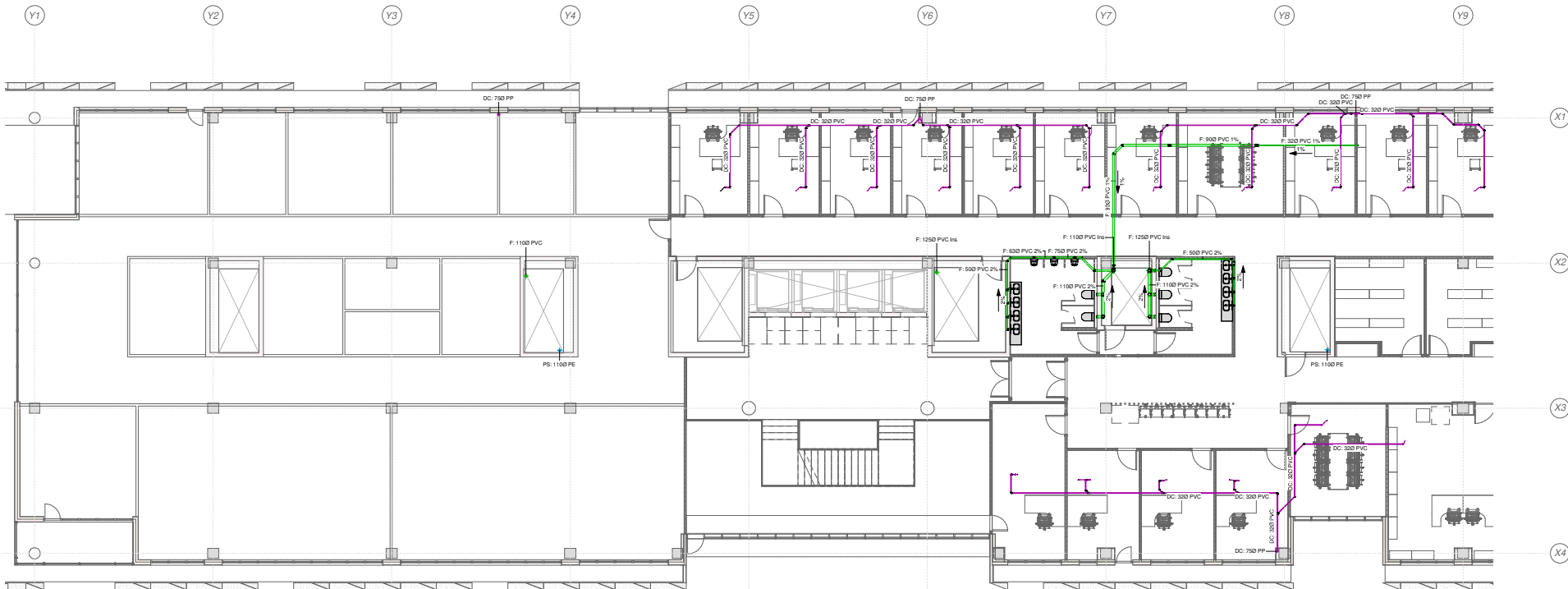
EFEBE Arquitectura
JG Ingenieros

PROYECTO
Proyecto Ejecutivo y Actividad del Nuevo Edificio Judicial de Móstoles.
PROMOTOR
Subdirección General de Infraestructuras Judiciales Consejería de Presidencia, Justicia y Administración Local
LUGAR
C. Nueva York, nº44, de Móstoles (Madrid)

Dirección General de Infraestructuras Judiciales
CONSEJERÍA DE PRESIDENCIA, JUSTICIA Y ADMINISTRACIÓN LOCAL
Comunidad de Madrid
Subdirección General de Infraestructuras Judiciales



1 | 08.SANE.P6
1 : 200



1 | 08.SANE.P6 08.1
1 : 100

LEYENDA TUBERÍA SANEAMIENTO		
SIMBOLOGÍA	ABR.	DESCRIPCIÓN
	F	TUBERÍA SANEAMIENTO FECAL
	H	TUBERÍA HIDROCARBUROS
	P	TUBERÍA SANEAMIENTO PLUVIAL
	V	TUBERÍA VENTILACIÓN
	DC	TUBERÍA DESAGÜE CONDENSADOS
		TUBERÍA ELEVACIÓN AGUAS (POZO)

LEYENDA SANEAMIENTO		
SIMBOLOGÍA	ABR.	DESCRIPCIÓN
	B	BAIANTE
		SUMIDERO
		REJA CON CANAL DE EVACUACIÓN
		ARQUETA REGISTRABLE
		ESTACIÓN DE BOMBEO AGUAS RESIDUALES
		SEPARADOR DE HIDROCARBUROS

APARATO	DIÁMETRO DESAGÜE
Lavabo	40
Inodoro / Vertedero	110
Ducha	50
Pilas	40
Urinario	40
Sumidero	110

MATERIAL TUBERÍAS:	
SEDES COLGANTES:	
PP INCONCHUGADO SEGÚN UNE-EN 1451-1	
SEDES ENTERRADAS:	
PVC TIPO LD UNE-EN 1401-1 SN-4 SDR-41	
POZOS / ARQUETAS:	
PREFABRICADAS EN POLIETILENO	

DETALLE:

PREVISIÓN CONEXIÓN CONDENSADOS FC CON ACCESORIO EN "Y" MÁS TAPÓN REDUCCIÓN A BAIANTE PLUVIAL

LEYENDA ETIQUETADO:

	TIPOLOGÍA INSTALACIÓN
	MATERIAL
	DIÁMETRO

NOTAS

En los tramos rectos, en cada encuentro o anclamiento tanto en horizontal como en vertical, así como en las derivaciones, se disponen registros, de tal manera que los tramos entre ellos no superen los 15 m.

Se instalarán válvulas anti-retorno en el pozo de arquetas para prevenir posibles inundaciones cuando la red de alcantarillado se sobrecargue.

La altura máxima de los bajantes de aguas residuales en cubierta será de 1,30 metros para cubiertas no transitables y de al menos 2,00 metros para cubiertas transitables.

La pendiente mínima de los colectores enterrados será del 2‰ y para colectores colgados será del 1‰.

Se dispondrá ventilación terciaria en los casos que la longitud de los ramales de desagüe sea mayor de 5 metros, a través de válvulas de alaración de pequeño caudal (Tipo Mini Vent).

DIÁMETRO COLECTOR DE SALIDA (mm)	DIMENSIONES ARQUETAS (cm)
ø100	40x40
ø150	50x50
ø200	60x60
ø250	65x70
ø300	70x70
ø350	75x80
ø400	80x80
ø450	85x85
ø500	90x90



1 | 08.SANE P6 08.2
1 : 100

LEYENDA TUBERÍA SANEAMIENTO		
SIMBOLOGÍA	ABR.	DESCRIPCIÓN
	F	TUBERÍA SANEAMIENTO FECAL
	H	TUBERÍA HIDROCARBUROS
	P	TUBERÍA SANEAMIENTO PLUVIAL
	V	TUBERÍA VENTILACIÓN
	DC	TUBERÍA DESAGÜE CONDENSADOS
		TUBERÍA ELEVACIÓN AGUAS (POZO)

LEYENDA SANEAMIENTO		
SIMBOLOGÍA	ABR.	DESCRIPCIÓN
	B	BAJANTE
		SUMIDERO
		REJA CON CANAL DE EVACUACIÓN
		ARQUETA REGISTRABLE
		ESTACIÓN DE BOMBEO AGUAS RESIDUALES
		SEPARADOR DE HIDROCARBUROS

APARATO	DIÁMETRO DESAGÜE
Lavabo	40
Inodoro / Vertedero	110
Ducha	50
Pilas	40
Urinario	40
Sumidero	110

MATERIAL TUBERÍAS:	
SEDES COLGANTES:	
PP INCONFINADO SEGÚN UNE-EN 1451-1	
SEDES ENTERRADAS:	
PVC TIPO LD UNE-EN 1401-1 SN-4 SDR-41	
POZOS / ARQUETAS:	
PREFABRICADAS EN POLIETILENO	

DETALLE:	
	PREVISIÓN CONEXIÓN CONDENSADOS FC CON ACCESORIO EN "Y" MÁS TAPÓN REDUCCIÓN A BAJANTE PLUVIAL
LEYENDA ETIQUETADO:	
	TIPOLOGÍA INSTALACIÓN
	MATERIAL
	DIÁMETRO

NOTAS	
En los tramos rectos, en cada encuentro o acoplamiento tanto en horizontal como en vertical, así como en las derivaciones, se disponen registros, de tal manera que los tramos entre ellos no superen los 15 m.	
Se instalarán válvulas anti-retorno en el pozo de arranque para prevenir posibles inundaciones cuando la red de alcantarillado se sobrecargue.	
La altura máxima de los bajantes de aguas residuales en cubierta será de 1,30 metros para cubiertas no transitables y de al menos 2,00 metros para cubiertas transitables.	
La pendiente mínima de los colectores enterrados será del 2‰ y para colectores colgados será del 1‰.	
Se dispondrá ventilación terciaria en los casos que la longitud de los ramales de desagüe sea mayor de 5 metros, a través de válvulas de alarazón de pequeño caudal (1 gpo/min. vent).	

DIÁMETRO COLECTOR DE SALIDA (mm)	DIMENSIONES ARQUETAS (cm)
ø100	40x40
ø150	50x50
ø200	60x60
ø250	60x70
ø300	70x70
ø350	70x80
ø400	80x80
ø450	80x90
ø500	90x90

NUM.
0602_MOS_NEJ
ESCALA
A1 1 : 100
FECHA
Noviembre 2023

PLANO
PLANTA 6 Parcial 2
Nº PLANO
SA09.2
REVISION

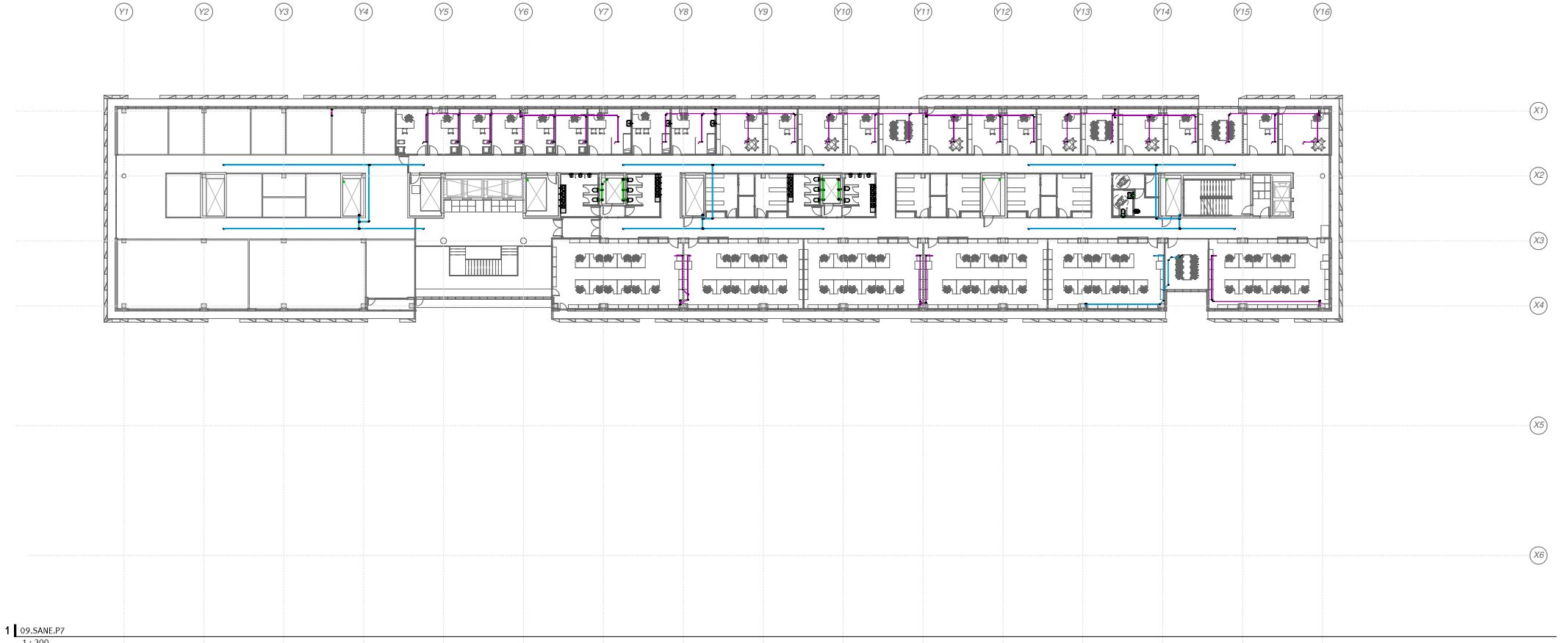
efebearquitectura
www.fbarquitectura.com

ingenieros JG

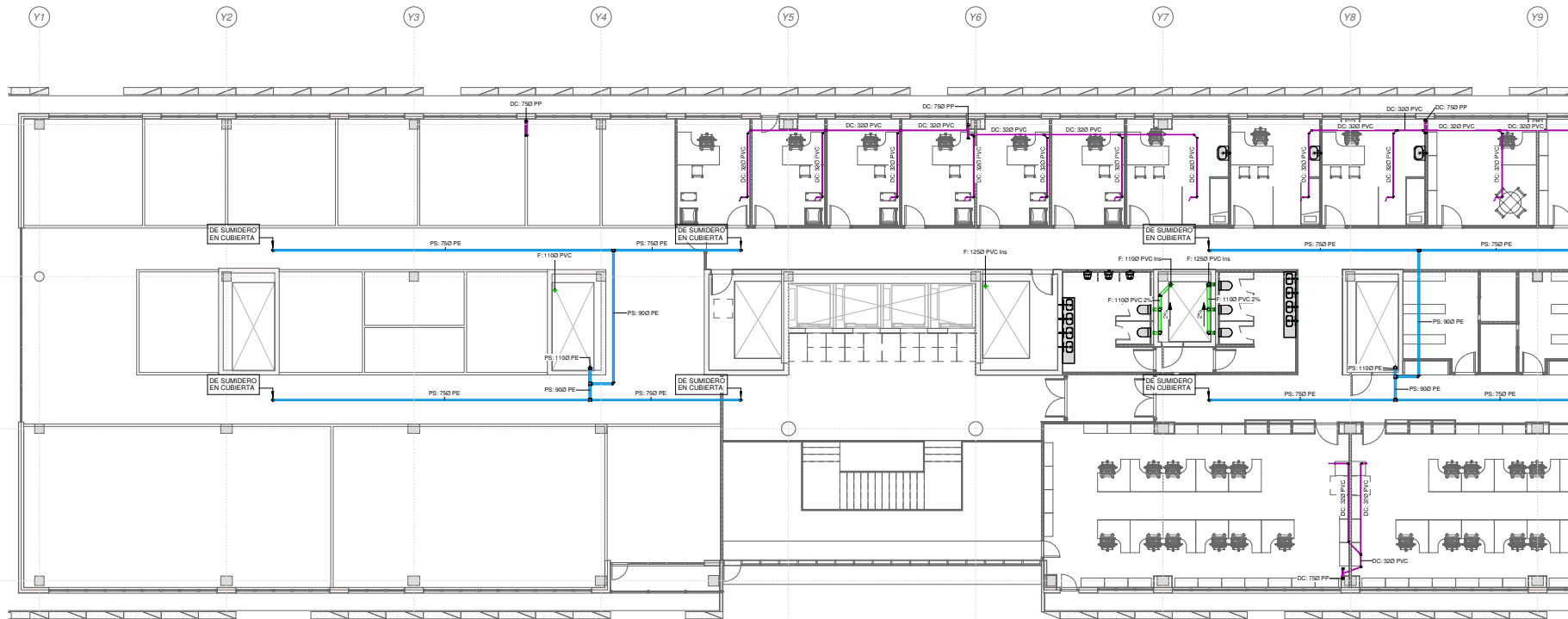
EFEBE Arquitectura
JG Ingenieros

PROYECTO
Proyecto Ejecutivo y Actividad del Nuevo Edificio Judicial de Móstoles.
PROMOTOR
Subdirección General de Infraestructuras Judiciales Consejería de Presidencia, Justicia y Administración Local
LUGAR
C. Nueva York, nº44, de Móstoles (Madrid)

Dirección General de Infraestructuras Judiciales
CONSEJERÍA DE PRESIDENCIA, JUSTICIA Y ADMINISTRACIÓN LOCAL
Comunidad de Madrid
Subdirección General de Infraestructuras Judiciales



1 | 09.SANE.P7
1 : 200



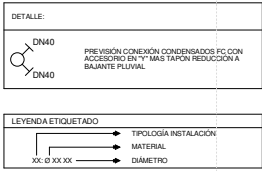
1 | 09.SANE.P7 09.1
1:100

LEYENDA TUBERÍA SANEAMIENTO		
SIMBOLOGÍA	ABR.	DESCRIPCIÓN
	F	TUBERÍA SANEAMIENTO FECAL
	H	TUBERÍA HIDROCARBUROS
	P	TUBERÍA SANEAMIENTO PLUVIAL
	V	TUBERÍA VENTILACIÓN
	DC	TUBERÍA DESAGÜE CONDENSADOS
		TUBERÍA ELEVACIÓN AGUAS (POZO)

LEYENDA SANEAMIENTO		
SIMBOLOGÍA	ABR.	DESCRIPCIÓN
	B	BAIJANTE
		SUMIDERO
		REJA CON CANAL DE EVACUACIÓN
		ARQUETA REGISTRABLE
		ESTACIÓN DE BOMBEO AGUAS RESIDUALES
		SEPARADOR DE HIDROCARBUROS

APARATO	DIÁMETRO DESAGÜE
Lavabo	40
Inodoro / Vertedero	110
Ducha	50
Pilas	40
Urinal	40
Sumidero	110

MATERIAL TUBERÍAS:
SEDES COLGADAS:
PP INCONCHUGADO SEGÚN UNE-EN 1451-1
SEDES ENTERRADAS:
PVC TIPO LD UNE-EN 1401-1 SN-4 SDR-41
POZOS / ARQUETAS:
PREFABRICADAS EN POLIETILENO



NOTAS

En los tramos rectos, en cada encuentro o acoplamiento tanto en horizontal como en vertical, así como en las derivaciones, se disponen registros, de tal manera que los flancos entre ellos no superen los 15 m.

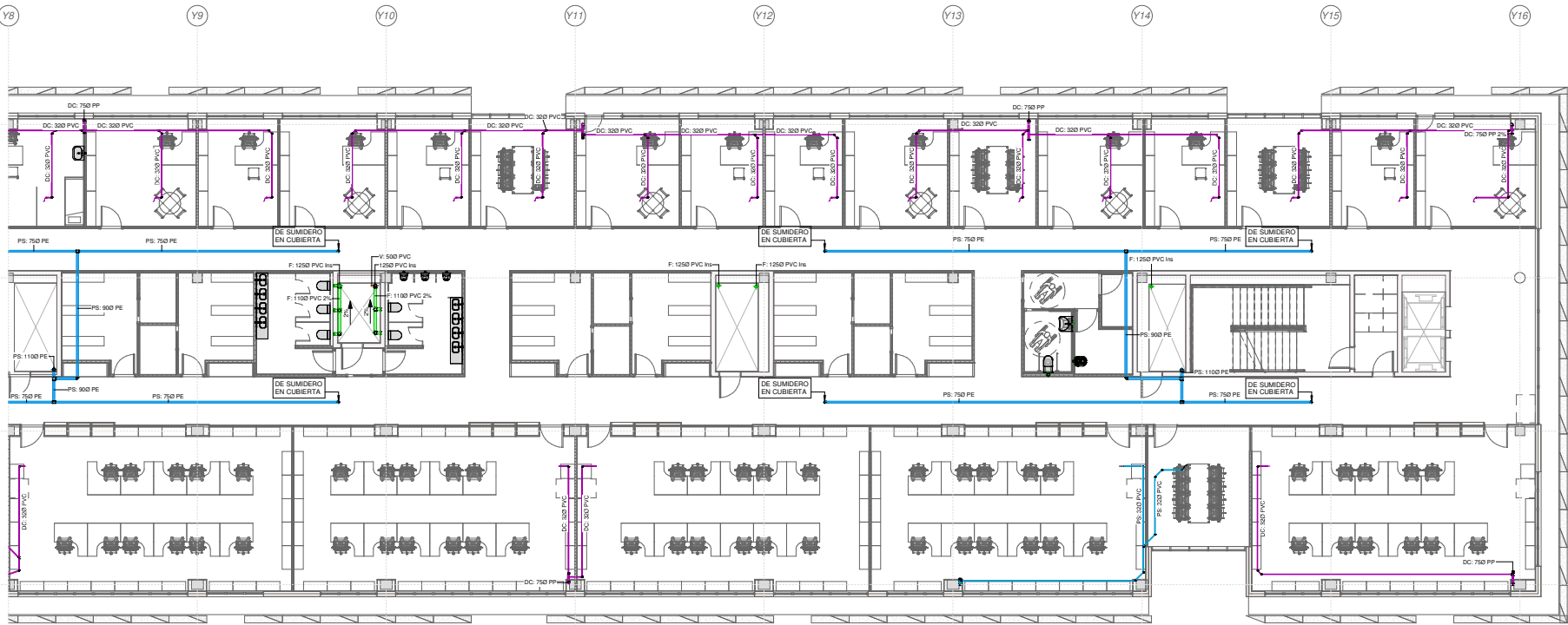
Se instalarán válvulas anti-retorno en el pozo de arranque para prevenir posibles inundaciones cuando la red de alcantarillado se sobrecargue.

La altura máxima de los bajantes de aguas residuales en cubierta será de 1,30 metros para cubiertas no transitables y de al menos 2,00 metros para cubiertas transitables.

La pendiente mínima de los colectores enterrados será del 2‰ y para colectores colgados será del 1‰.

Se dispondrá ventilación terciaria en los casos que la longitud de los ramales de desagüe sea mayor de 5 metros, a través de válvulas de alarazón de pequeño caudal (Tipo Mini Vent).

DIÁMETRO COLECTOR DE SALIDA (mm)	DIMENSIONES ARQUETAS (cm)
ø100	60x40
ø150	50x50
ø200	60x60
ø250	60x70
ø300	70x70
ø350	70x80
ø400	80x80
ø450	90x90
ø500	90x90



1 | 09.SANE.P7 09.2
1 : 100

LEYENDA TUBERÍA SANEAMIENTO		
SIMBOLOGÍA	ABR.	DESCRIPCIÓN
	F	TUBERÍA SANEAMIENTO FECAL
	H	TUBERÍA HIDROCARBUROS
	P	TUBERÍA SANEAMIENTO PLUVIAL
	V	TUBERÍA VENTILACIÓN
	DC	TUBERÍA DESAGÜE CONDENSADOS
		TUBERÍA ELEVACIÓN AGUAS (POZO)

LEYENDA SANEAMIENTO		
SIMBOLOGÍA	ABR.	DESCRIPCIÓN
	B	BAIANTE
		SUMIDERO
		REJA CON CANAL DE EVACUACIÓN
		ARQUETA REGISTRABLE
		ESTACIÓN DE BOMBEO AGUAS RESIDUALES
		SEPARADOR DE HIDROCARBUROS

APARATO	DIÁMETRO DESAGÜE
Lavabo	40
Inodoro / Vertedero	110
Ducha	50
Pilas	40
Urinario	40
Sumidero	110

MATERIAL TUBERÍAS:
SEDES COLGADAS:
PP INCONFINADO SEGÚN UNE-EN 1451-1
SEDES ENTERRADAS:
PVC TIPO LD UNE-EN 1401-1 SN-4 SDR-41
POZOS / ARQUETAS:
PREFABRICADAS EN POLIETILENO

DETALLE:	
	PREVISIÓN CONEXIÓN CONDENSADOS FC CON ACCESORIO EN "Y" MÁS TAPÓN REDUCCIÓN A BAJIANTE PLUVIAL
LEYENDA ETIQUETADO	
	TIPOLOGÍA INSTALACIÓN
	MATERIAL
	DIÁMETRO

NOTAS

En los tramos rectos, en cada encuentro o acoplamiento tanto en horizontal como en vertical, así como en las derivaciones, se disponen registros, de tal manera que los tramos entre ellos no superen los 15 m.

Se instalarán válvulas anti-retorno en el pozo de arranque para prevenir posibles inundaciones cuando la red de alcantarillado se sobrecargue.

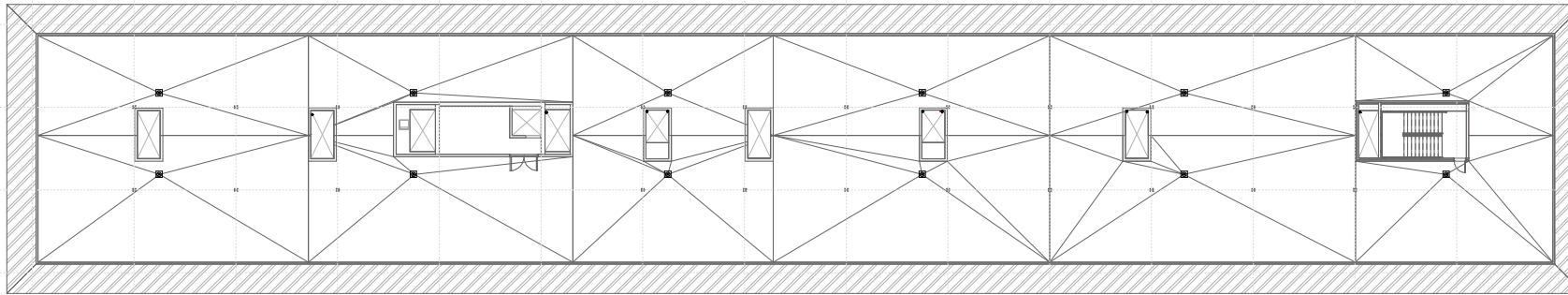
La altura máxima de los bajantes de aguas residuales en cubierta será de 1,30 metros para cubiertas no transitables y de al menos 2,00 metros para cubiertas transitables.

La pendiente mínima de los colectores enterrados será del 2‰ y para colectores colgados será del 1‰.

Se dispondrá ventilación terciaria en los casos que la longitud de los ramales de desagüe sea mayor de 5 metros, a través de válvulas de alarazón de pequeño caudal (Tipo Mini Vent).

DIÁMETRO COLECTOR DE SALIDA (mm)	DIMENSIONES ARQUETAS (cm)
ø100	40x40
ø150	50x50
ø200	60x60
ø250	60x70
ø300	70x70
ø350	70x80
ø400	80x80
ø450	90x90
ø500	90x90

Y1 Y2 Y3 Y4 Y5 Y6 Y7 Y8 Y9 Y10 Y11 Y12 Y13 Y14 Y15 Y16



X1

X2

X3

X4

X5

X6

1 | 10.SANE.PC
1 : 200

NUM.
0602_MOS_NEJ
ESCALA
A1 1 : 200
FECHA Noviembre 2023

PLANO
SANEAMIENTO PLANTA CUBIERTA
Nº PLANO
SA11
REVISION

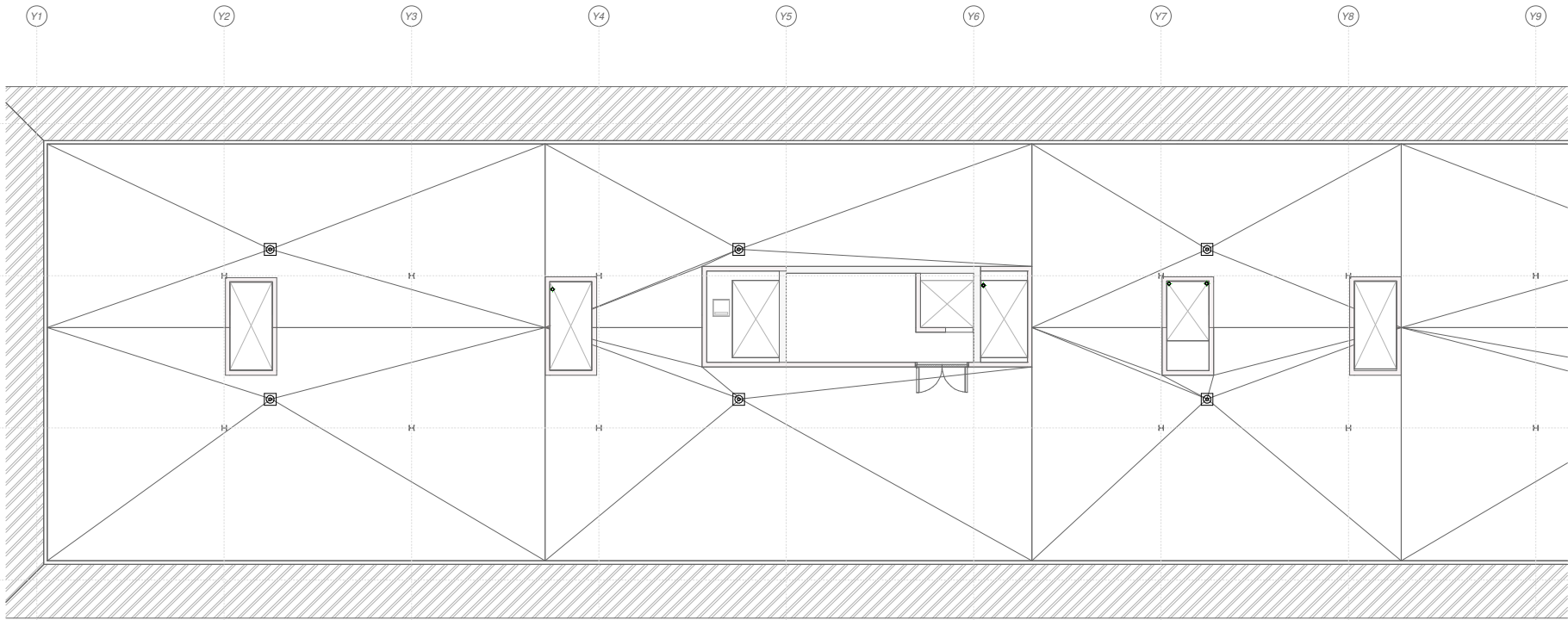
efebearquitectura
www.fbarquitectura.com

ingenieros JG

EFEBE Arquitectura
JG Ingenieros

PROYECTO Proyecto Ejecutivo y Actividad del Nuevo Edificio Judicial de Móstoles.
PROMOTOR Subdirección General de Infraestructuras Judiciales Consejería de Presidencia, Justicia y Administración Local
LUGAR C. Nueva York, nº44 , de Móstoles (Madrid)

Dirección General de Infraestructuras Judiciales
CONSEJERÍA DE PRESIDENCIA, JUSTICIA Y ADMINISTRACIÓN LOCAL
Comunidad de Madrid
Subdirección General de Infraestructuras Judiciales



1 | 10.SANE.PC 10.1
1:100

LEYENDA TUBERÍA SANEAMIENTO		
SIMBOLOGÍA	ABR.	DESCRIPCIÓN
	F	TUBERÍA SANEAMIENTO FECAL
	H	TUBERÍA HIDROCARBUROS
	P	TUBERÍA SANEAMIENTO PLUVIAL
	V	TUBERÍA VENTILACIÓN
	DC	TUBERÍA DESAGÜE CONDENSADOS
		TUBERÍA ELEVACIÓN AGUAS (POZO)

LEYENDA SANEAMIENTO		
SIMBOLOGÍA	ABR.	DESCRIPCIÓN
	B	BAIANTE
		SUMIDERO
		REJA CON CANAL DE EVACUACIÓN
		ARQUETA REGISTRABLE
		ESTACIÓN DE BOMBEO AGUAS RESIDUALES
		SEPARADOR DE HIDROCARBUROS

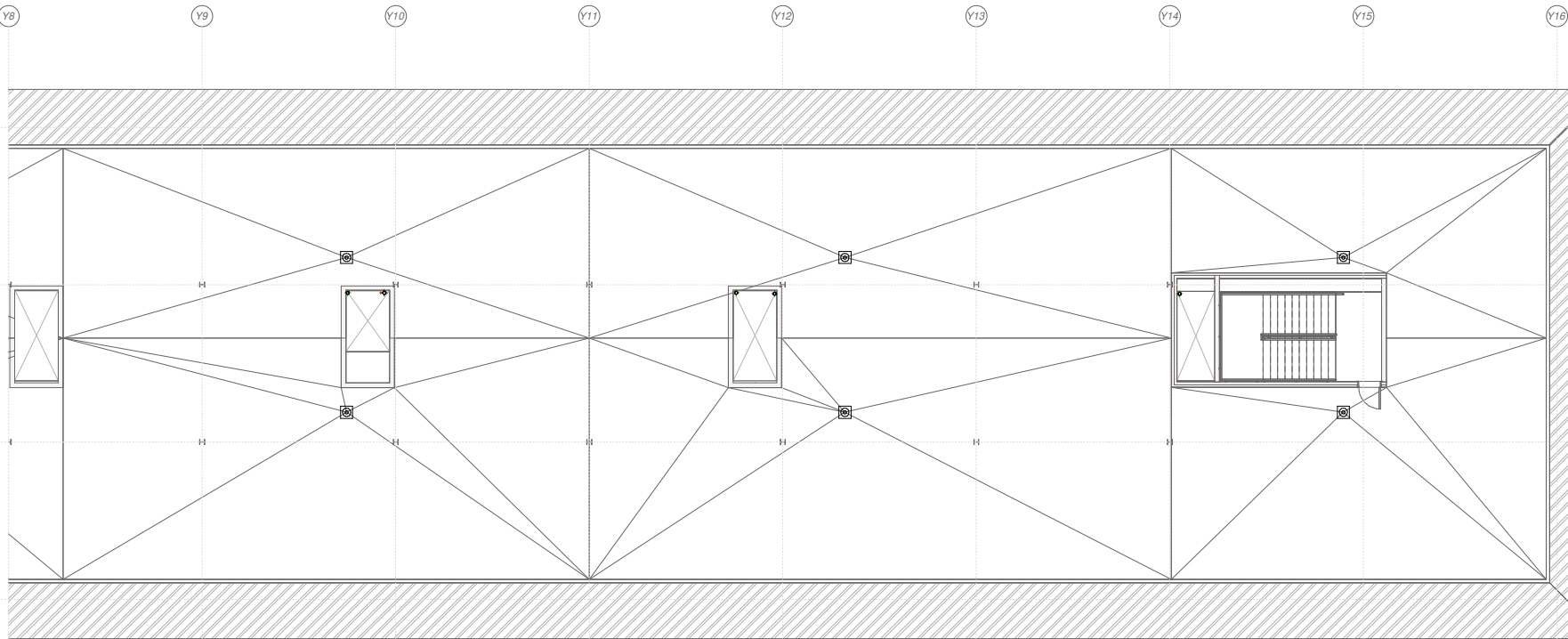
APARATO	DIÁMETRO DESAGÜE
Lavabo	40
Inodoro / Vertedero	110
Ducha	50
Pilas	40
Urinario	40
Sumidero	110

MATERIAL TUBERÍAS:	
SEDES COLGANTES:	
PP INCONCENZADO SEGÚN UNE-EN 1451-1	
SEDES ENTERRADAS:	
PVC TIPO LD UNE-EN 1401-1 SN-4 SDR-41	
POZOS / ARQUETAS:	
PREFABRICADAS EN POLIETILENO	

DETALLE:	
	PREVISIÓN CONEXIÓN CONDENSADOS FC CON ACCESORIO EN "Y" MÁS TAPÓN REDUCCIÓN A BAIANTE PLUVIAL
LEYENDA ETIQUETADO:	
	TIPOLOGÍA INSTALACIÓN
	MATERIAL
	DIÁMETRO

NOTAS	
En los tramos rectos, en cada encuentro o arbolamiento tanto en horizontal como en vertical, así como en las derivaciones, se disponen registros, de tal manera que los tramos entre ellos no superen los 15 m.	
Se instalarán válvulas anti-retorno en el poco de arranque para prevenir posibles inundaciones cuando la red de alcantarillado se sobrecargue.	
La altura máxima de los bajantes de aguas residuales en cubierta será de 1,30 metros para cubiertas no transitables y de al menos 2,00 metros para cubiertas transitables.	
La pendiente mínima de los colectores enterrados será del 2‰ y para colectores colgados será del 1‰.	
Se dispondrá ventilación terciaria en los casos que la longitud de los ramales de desagüe sea mayor de 5 metros, a través de válvulas de alarazón de pequeño caudal (Tigo Mini Vent).	

DIÁMETRO COLECTOR DE SALIDA (mm)	DIMENSIONES ARQUETAS (cm)
ø100	60x40
ø150	50x50
ø200	60x60
ø250	60x70
ø300	70x70
ø350	70x80
ø400	80x80
ø450	90x90
ø500	90x90



1 | 10.SANE_PC 10.2
1 : 100

LEYENDA TUBERÍA SANEAMIENTO		
SIMBOLOGÍA	ABR.	DESCRIPCIÓN
	F	TUBERÍA SANEAMIENTO FECAL
	H	TUBERÍA HIDROCARBUROS
	P	TUBERÍA SANEAMIENTO PLUVIAL
	V	TUBERÍA VENTILACIÓN
	DC	TUBERÍA DESAGÜE CONDENSADOS
		TUBERÍA ELEVACIÓN AGUAS (POZO)

LEYENDA SANEAMIENTO		
SIMBOLOGÍA	ABR.	DESCRIPCIÓN
	B	BAJANTE
		SUMIDERO
		REJA CON CANAL DE EVACUACIÓN
		ARQUETA REGISTRABLE
		ESTACIÓN DE BOMBEO AGUAS RESIDUALES
		SEPARADOR DE HIDROCARBUROS

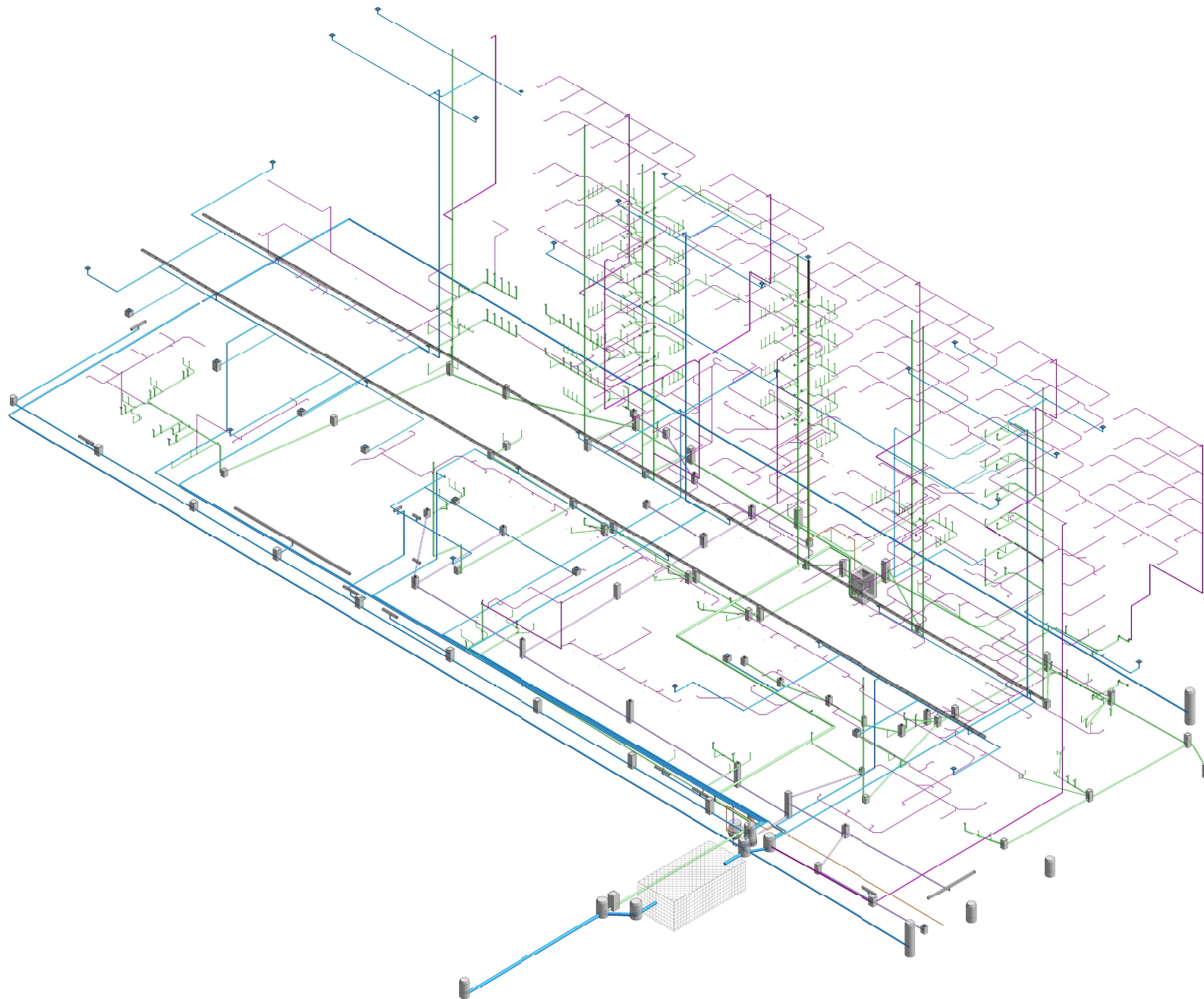
APARATO	DIÁMETRO DESAGÜE
Lavabo	40
Inodoro / Vertedero	110
Ducha	50
Pilas	40
Urinario	40
Sumidero	110

MATERIAL TUBERÍAS:	
SEDES COLGANTES:	
PP INGENIERIZADO SEGÚN UNE-EN 1451-1	
SEDES ENTERRADAS:	
PVC TIPO LD UNE-EN 1401-1 SN-4 SDR-41	
POZOS / ARQUETAS:	
PREFABRICADAS EN POLIETILENO	

DETALLE:	
	PREVISIÓN CONEXIÓN CONDENSADOS FC CON ACCESORIO EN "Y" MÁS TAPÓN REDUCCIÓN A BAJANTE PLUVIAL
LEYENDA ETIQUETADO:	
	TIPOLOGÍA INSTALACIÓN
	MATERIAL
	DIÁMETRO

NOTAS	
En los tramos rectos, en cada encuentro o acoplamiento tanto en horizontal como en vertical, así como en las derivaciones, se disponen registros, de tal manera que los tramos entre ellos no superen los 15 m.	
Se instalarán válvulas anti-retorno en el pozo de arranque para prevenir posibles inundaciones cuando la red de alcantarillado se sobrecargue.	
La altura máxima de los bajantes de aguas residuales en cubierta será de 1,30 metros para cubiertas no transitables y de al menos 2,00 metros para cubiertas transitables.	
La pendiente mínima de los colectores enterrados será del 2‰ y para colectores colgados será del 1‰.	
Se dispondrá ventilación terciaria en los casos que la longitud de los ramales de desagüe sea mayor de 5 metros, a través de válvulas de alarazón de pequeño caudal (Tipo Mini Vent).	

DIÁMETRO COLECTOR DE SALIDA (mm)	DIMENSIONES ARQUETAS (cm)
ø100	40x40
ø150	50x50
ø200	60x60
ø250	60x70
ø300	70x70
ø350	70x80
ø400	80x80
ø450	90x90
ø500	90x90



1 | 3D INSTALACIÓN SANEAMIENTO

DETALLE SOPORTES POLIPROPILENO

Diagram illustrating the detail of polypropylene supports for pipes. It shows two types of supports: a continuous support (SOPORTE CONTINUO) and a spaced support (SOPORTE ANCLADO A TECHO). The diagram includes dimensions L1 and L2, indicating the distance between supports.

DISTANCIA MAXIMA RECOMENDADA, L1, ENTRE ABRAZADERAS GUIA (VALORES APROXIMADOS)

DIAMETRO EXTERIOR DEL TUBO	medidas en milímetros	
	AGUA FRIA	AGUA CALIENTE
16 < \varnothing_e ≤ 16	750	400
18 < \varnothing_e ≤ 20	800	500
20 < \varnothing_e ≤ 25	850	600
25 < \varnothing_e ≤ 32	1000	650
32 < \varnothing_e ≤ 40	1100	800
40 < \varnothing_e ≤ 50	1250	1000
50 < \varnothing_e ≤ 63	1400	1200
63 < \varnothing_e ≤ 75	1500	1300
75 < \varnothing_e ≤ 90	1650	1450
90 < \varnothing_e ≤ 110	1900	1600
110 < \varnothing_e ≤ 125	2100	1850
125 < \varnothing_e ≤ 140	2300	2050
140 < \varnothing_e ≤ 160	2500	2300

DISTANCIA MAXIMA RECOMENDADA, L2, ENTRE ATADURAS (VALORES APROXIMADOS)

DIAMETRO EXTERIOR DEL TUBO	medidas en milímetros	
	AGUA FRIA	AGUA CALIENTE
20 < \varnothing_e ≤ 20	500	200
25 < \varnothing_e ≤ 25	500	300
32 < \varnothing_e ≤ 32	750	400
32 < \varnothing_e ≤ 40	750	600
40 < \varnothing_e ≤ 75	750	750
75 < \varnothing_e ≤ 110	1000	1000
110 < \varnothing_e ≤ 125	1000	1000
125 < \varnothing_e ≤ 140	1250	1250
140 < \varnothing_e ≤ 160	1250	1250

LEYENDA

SIMBOLOGIA	DESCRIPCION
	ABRAZADERA GUIA (QUE PERMITE EL DESLIZAMIENTO DEL TUBO)
	ATADURA
L1	DISTANCIA ENTRE DOS ABRAZADERAS GUIA O ENTRE UNA ABRAZADERA GUIA Y UN PUNTO DE ANCLAJE
L2	DISTANCIA ENTRE DOS ATADURAS

DISTANCIA MAXIMA RECOMENDADA, L1, ENTRE ABRAZADERAS GUIA (VALORES APROXIMADOS)

DIAMETRO EXTERIOR DEL TUBO	medidas en milímetros	
	AGUA FRIA	AGUA CALIENTE
16 < \varnothing_e ≤ 16	750	400
18 < \varnothing_e ≤ 20	800	500
20 < \varnothing_e ≤ 25	850	600
25 < \varnothing_e ≤ 32	1000	650
32 < \varnothing_e ≤ 40	1100	800
40 < \varnothing_e ≤ 50	1250	1000
50 < \varnothing_e ≤ 63	1400	1200
63 < \varnothing_e ≤ 75	1500	1300
75 < \varnothing_e ≤ 90	1650	1450
90 < \varnothing_e ≤ 110	1900	1600
110 < \varnothing_e ≤ 125	2100	1850
125 < \varnothing_e ≤ 140	2300	2050
140 < \varnothing_e ≤ 160	2500	2300

DISTANCIA MAXIMA RECOMENDADA, L2, ENTRE ATADURAS (VALORES APROXIMADOS)

DIAMETRO EXTERIOR DEL TUBO	medidas en milímetros	
	AGUA FRIA	AGUA CALIENTE
20 < \varnothing_e ≤ 20	500	200
25 < \varnothing_e ≤ 25	500	300
32 < \varnothing_e ≤ 32	750	400
32 < \varnothing_e ≤ 40	750	600
40 < \varnothing_e ≤ 75	750	750
75 < \varnothing_e ≤ 110	1000	1000
110 < \varnothing_e ≤ 125	1000	1000
125 < \varnothing_e ≤ 140	1250	1250
140 < \varnothing_e ≤ 160	1250	1250

SOPORTACIÓN DE TUBERÍAS

SOPORTE ANCLADO A TECHO

SOPORTE PARA DISTRIBUCION HORIZONTAL A PARED

SOPORTE SUSPENDIDO A TECHO

SOPORTE SUSPENDIDO A TECHO EN BANDEJA

SOPORTE PARA DISTRIBUCION VERTICAL A PARED

DIAMETRO DE TUBERIA	DISTANCIA EN METROS ENTRE SOPORTES (A)	
	POLIPROPILENO	
	AFS	ACS
PP20	0.90	0.70
PP25	1.05	0.80
PP32	1.20	0.95
PP40	1.35	1.10
PP50	1.55	1.30
PP63	1.75	1.45
PP75	1.85	1.55
PP90	1.95	1.65
PP110	2.15	1.75
PP125	2.40	1.75

DIAMETRO DE TUBERIA	DISTANCIA EN METROS ENTRE SOPORTES (A)	
	COBRE	
	AFS	ACS
Cu15	1.20	1.00
Cu18	1.30	1.10
Cu22	1.30	1.20
Cu28	1.5	1.30
Cu35	1.60	1.40
Cu42	1.70	1.50
Cu54	2.00	1.70
Cu64	2.00	1.80
Cu80	2.00	2.00
Cu108	2.50	2.20

DIAMETRO DE TUBERIA	DISTANCIA EN METROS ENTRE SOPORTES (A)	
	PERT AL PERT	
	AFS	ACS
MC16	1.20	1.00
MC20	1.30	1.10
MC25	1.50	1.20
MC32	1.60	1.30
MC40	1.70	1.40
MC50	2.00	1.60
MC63	2.20	1.80
MC75	2.40	2.00
MC90	2.40	2.10
MC110	2.40	2.20

DIAMETRO DE TUBERIA	DISTANCIA EN METROS ENTRE SOPORTES (A)	
	POLIPROPILENO CON FIBRA	
	AFS	ACS
PP20	0.90	0.70
PP25	1.05	0.80
PP32	1.20	0.95
PP40	1.35	1.10
PP50	1.55	1.30
PP63	1.75	1.45
PP75	1.85	1.55
PP90	1.95	1.65
PP110	2.15	1.75
PP125	2.40	1.75

DIAMETRO DE TUBERIA	DISTANCIA EN METROS ENTRE SOPORTES (A)	
	COBRE	
	AFS	ACS
Cu15	1.20	1.00
Cu18	1.30	1.10
Cu22	1.30	1.20
Cu28	1.5	1.30
Cu35	1.60	1.40
Cu42	1.70	1.50
Cu54	2.00	1.70
Cu64	2.00	1.80
Cu80	2.00	2.00
Cu108	2.50	2.20

DIAMETRO DE TUBERIA	DISTANCIA EN METROS ENTRE SOPORTES (A)	
	PERT AL PERT	
	AFS	ACS
MC16	1.20	1.00
MC20	1.30	1.10
MC25	1.50	1.20
MC32	1.60	1.30
MC40	1.70	1.40
MC50	2.00	1.60
MC63	2.20	1.80
MC75	2.40	2.00
MC90	2.40	2.10
MC110	2.40	2.20

NUM.
0602_MOS_NEJ
ESCALA
A1
FECHA
Noviembre 2023

PLANO
DETALLES
Nº PLANO
REVISION
SA13

efebearquitectura
www.fbarquitectura.com

ingenieros JG

EFEBE Arquitectura
JG Ingenieros

PROYECTO
Proyecto Ejecutivo y Actividad del Nuevo Edificio Judicial de Móstoles.
PROMOTOR
Subdirección General de Infraestructuras Judiciales Consejería de Presidencia, Justicia y Administración Local
LUGAR
C. Nueva York, nº44 , de Móstoles (Madrid)

Dirección General de Infraestructuras Judiciales
CONSEJERIA DE PRESIDENCIA, JUSTICIA Y ADMINISTRACION LOCAL
Comunidad de Madrid
Subdirección General de Infraestructuras Judiciales

